

## Sezione 3 Credito

(Estratto dal rapporto congiunturale, aggiornamento al III trimestre 2008)

Prossimo aggiornamento: prima decade Maggio 2009

### Sezione 3.1 Depositi

**Depositi.  
Distribuzione per  
localizzazione  
geografica e settore  
istituzionale di  
appartenenza della  
clientela**

dati **Banca d'Italia**  
III trimestre 2007 -  
III trimestre 2008

Tavola 1.1 Depositi. Totale e ripartizione per settore istituzionale di appartenenza della clientela - Valori in milioni di euro

Periodo	Totale settori istituzionali	di cui Famiglie Produttrici	di cui Famiglie Consumatrici(1)	di cui Imprese Finanziarie e Assicurative	di cui Amministrazioni Pubbliche
<b>Sardegna</b>					
set-07	13.311,6	1.184,9	8.414,3	120,7	1.259,2
dic-07	13.189,4	1.162,9	8.484,6	147,8	1.188,8
mar-08	13.216,6	1.163,7	8.482,7	93,1	1.256,1
giu-08	13.580,0	1.180,6	8.603,7	158,0	1.366,4
set-08	13.791,2	1.197,8	8.721,2	92,6	1.390,7
<b>Mezzogiorno</b>					
set-07	140.985,3	10.797,7	99.273,9	1.058,9	7.428,9
dic-07	145.872,2	11.200,3	102.699,1	1.070,4	7.875,4
mar-08	145.087,6	10.868,2	102.373,1	1.189,8	9.012,6
giu-08	146.188,7	11.071,0	102.515,4	1.235,3	8.595,7
set-08	144.948,5	10.726,9	102.290,9	1.162,5	7.708,0
<b>Italia</b>					
set-07	718.807,6	39.299,3	435.465,5	56.897,3	28.988,2
dic-07	749.405,6	39.638,4	453.339,2	64.384,6	29.710,5
mar-08	744.210,3	39.754,9	452.453,2	62.256,0	31.958,1
giu-08	756.548,0	40.899,1	459.225,7	60.552,0	31.183,9
set-08	753.115,3	39.295,1	456.370,2	63.410,7	30.284,8

Fonte: Banca d'Italia

**Variazione  
tendenziale del  
valore dei depositi -  
settori istituzionali-**

dati **Banca d'Italia**  
III trimestre 2007 -  
III trimestre 2008

Tavola 1.2. Depositi. Variazione tendenziale per settore istituzionale di appartenenza della clientela - Valori percentuali

Periodo	Totale settori istituzionali	di cui Famiglie Produttrici	di cui Famiglie Consumatrici (1)	di cui Imprese Finanziarie e Assicurative	di cui Amministrazioni Pubbliche
<b>Sardegna</b>					
dic-07 - dic-06	0,9	-0,5	-0,3	64,8	4,0
mar-08 - mar-07	5,0	0,9	3,0	-24,7	18,1
giu-08 - giu-07	1,6	-0,6	2,8	38,0	12,7
set-08 - set-07	3,6	1,1	3,6	-23,3	10,4
<b>Mezzogiorno</b>					
dic-07 - dic-06	1,8	3,4	-0,2	6,1	11,8
mar-08 - mar-07	3,4	2,4	2,5	-6,4	21,6
giu-08 - giu-07	2,3	0,7	3,2	4,6	4,0
set-08 - set-07	2,8	-0,7	3,0	9,8	3,8
<b>Italia</b>					
dic-07 - dic-06	3,1	1,1	0,6	15,1	8,3
mar-08 - mar-07	4,7	1,3	3,7	14,5	16,8
giu-08 - giu-07	4,5	0,0	5,2	9,7	2,6
set-08 - set-07	4,8	0,0	4,8	11,4	4,5

Fonte: Elaborazione Osservatorio Economico su dati Banca d'Italia

(1) Famiglie consumatrici, istituzioni private e dati non classificabili

**Depositi.  
Distribuzione per  
localizzazione  
geografica e  
branche di attività  
economica di  
appartenenza  
della clientela**

dati **Banca d'Italia**  
III trimestre 2007 -  
III trimestre 2008

Tavola 1.3. Depositi delle società e quasi società non finanziarie. Totale e ripartizione per branca di attività economica della clientela - Valori in milioni di euro

Periodo	Totale Branche	di cui Industria	di cui Edilizia	di cui Servizi
<b>Sardegna</b>				
set-07	2.332,6	479,4	360,2	1.338,9
dic-07	2.205,2	422,3	334,6	1.303,7
mar-08	2.221,0	600,1	338,5	1.174,5
giu-08	2.271,3	509,7	341,2	1.324,3
set-08	2.388,9	386,0	367,9	1.473,1
<b>Mezzogiorno</b>				
set-07	22.426,0	6.135,6	3.613,0	11.863,8
dic-07	23.027,0	5.800,9	3.833,9	12.529,7
mar-08	21.643,9	5.855,0	3.611,5	11.434,8
giu-08	22.771,4	6.043,2	3.809,7	12.154,6
set-08	23.060,3	5.974,8	3.743,1	12.514,4
<b>Italia</b>				
set-07	158.157,5	53.811,2	16.972,9	84.711,5
dic-07	162.333,1	54.699,3	17.786,5	87.158,2
mar-08	157.788,4	54.128,1	17.022,7	83.976,3
giu-08	164.687,6	56.519,2	17.908,2	87.471,3
set-08	163.754,8	56.708,5	17.572,0	86.544,5

Fonte: Banca d'Italia

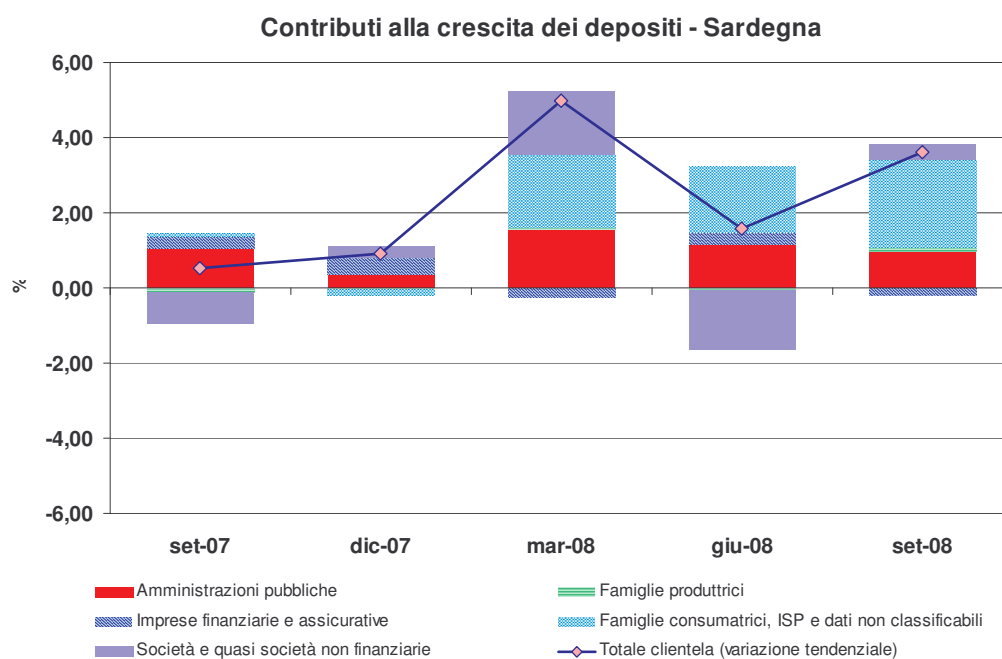
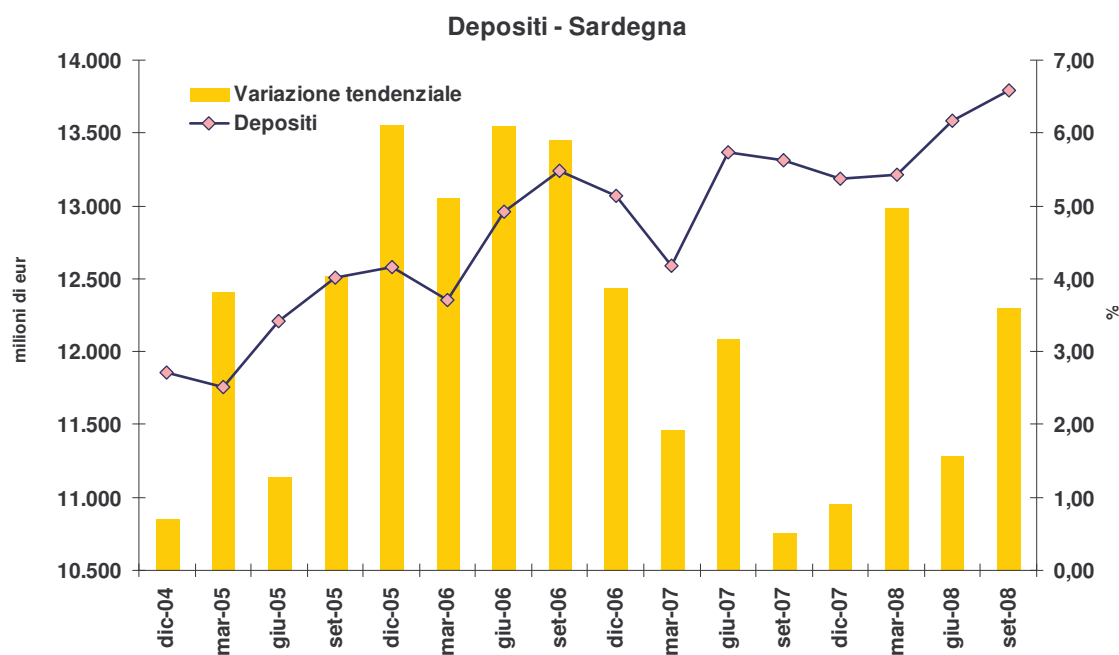
**Variazione  
tendenziale del  
valore dei depositi -  
branche attività  
economica -**

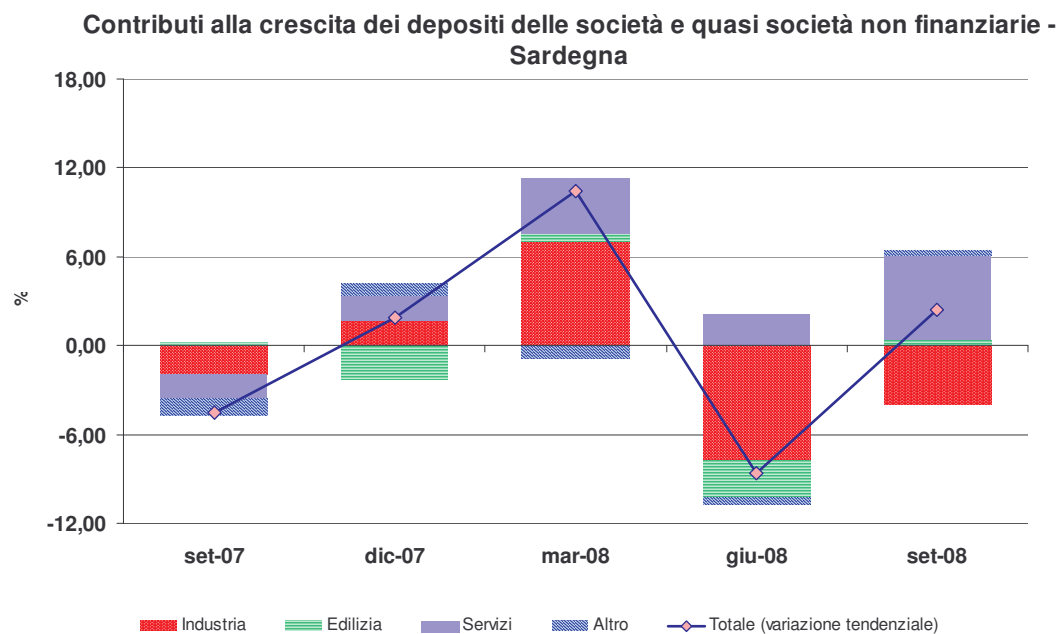
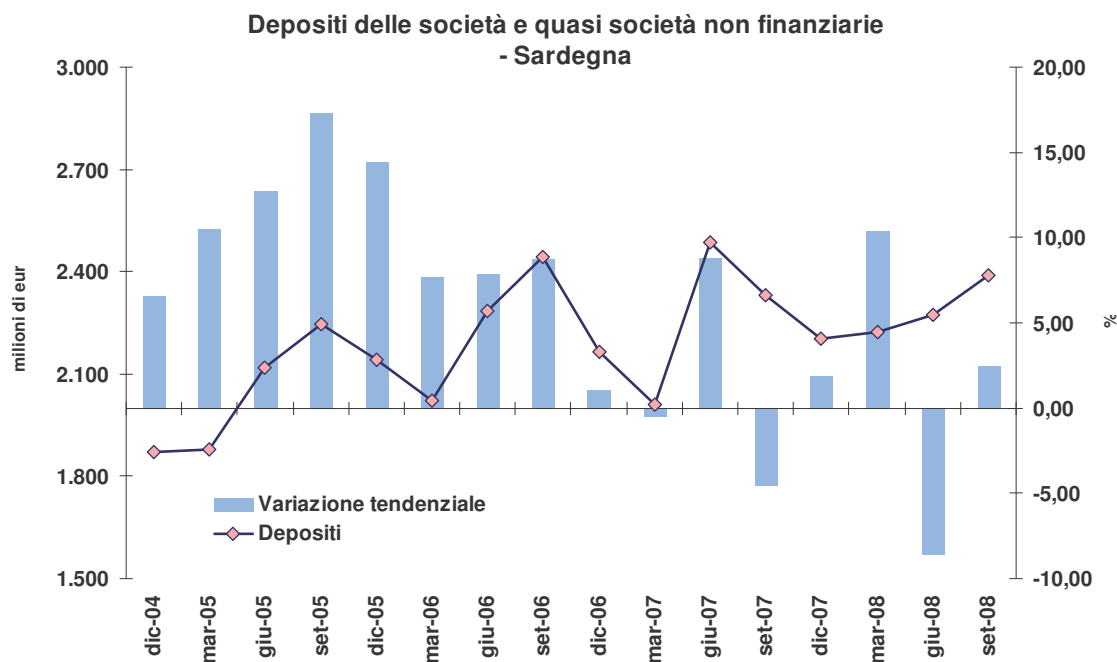
dati **Banca d'Italia**  
III trimestre 2007 -  
III trimestre 2008

Tavola 1.4 Depositi delle società e quasi società non finanziarie. Variazione tendenziale per branca di attività economica di appartenenza della clientela - Valori percentuali

Periodo	Totale Branche	di cui Industria	di cui Edilizia	di cui Servizi
<b>Sardegna</b>				
dic-07 - dic-06	1,9	9,7	-12,8	2,9
mar-08 - mar-07	10,4	30,9	3,2	6,8
giu-08 - giu-07	-8,6	-27,3	-15,6	4,2
set-08 - set-07	2,4	-19,5	2,1	10,0
<b>Mezzogiorno</b>				
dic-07 - dic-06	6,7	2,6	3,1	9,6
mar-08 - mar-07	2,2	1,5	-2,7	4,5
giu-08 - giu-07	-1,7	-6,0	-1,4	0,3
set-08 - set-07	2,8	-2,6	3,6	5,5
<b>Italia</b>				
dic-07 - dic-06	5,9	11,3	-1,8	4,3
mar-08 - mar-07	2,8	4,1	-2,5	3,0
giu-08 - giu-07	2,2	4,6	-3,2	1,6
set-08 - set-07	3,5	5,4	3,5	2,2

Fonte: Elaborazione Osservatorio Economico su dati Banca d'Italia





## Sezione 3.2 Impieghi

### Impieghi. Distribuzione per localizzazione geografica e settore istituzionale di appartenenza della clientela

dati **Banca d'Italia**  
III trimestre 2007 -  
III trimestre 2008

Tavola 2.1 Impieghi. Totale e ripartizione per settore istituzionale di appartenenza della clientela - Valori in milioni di euro

Periodo	Totale settori istituzionali	di cui Famiglie Produttrici	di cui Famiglie Consumatrici(2)	di cui Imprese Finanziarie e Assicurative	di cui Amministrazioni Pubbliche
<b>Sardegna</b>					
set-07	20.796,9	2.300,5	7.812,8	872,6	420,5
dic-07	21.295,7	2.274,3	8.127,8	954,9	416,1
mar-08	21.398,6	2.314,8	7.889,0	956,7	409,6
giu-08	21.627,4	2.236,0	7.847,2	1.085,4	403,0
set-08	21.800,8	2.301,5	7.921,0	1.114,4	394,3
<b>Mezzogiorno</b>					
set-07	217.678,2	22.407,8	82.858,4	3.596,8	7.885,3
dic-07	221.750,2	22.350,0	83.418,3	3.796,0	8.172,6
mar-08	223.257,4	22.655,0	82.240,7	4.073,0	8.345,9
giu-08	225.601,2	22.584,5	82.671,4	3.891,7	8.934,6
set-08	227.848,6	22.475,9	84.610,9	3.999,4	8.312,0
<b>Italia</b>					
set-07	1.453.322,9	88.665,1	370.809,5	161.470,1	56.984,9
dic-07	1.500.679,5	89.645,5	375.150,7	168.447,5	58.357,0
mar-08	1.525.950,4	89.750,2	371.751,7	178.826,7	58.796,6
giu-08	1.542.839,9	89.164,7	371.552,6	176.437,7	60.171,6
set-08	1.544.806,4	89.682,4	377.243,3	168.117,5	57.007,3

Fonte: Banca d'Italia

### Variazione tendenziale del valore degli impieghi - settori istituzionali -

dati **Banca d'Italia**  
III trimestre 2007 -  
III trimestre 2008

Tavola 2.2. Impieghi. Variazione tendenziale per settore istituzionale di appartenenza della clientela - Valori percentuali

Periodo	Totale settori istituzionali	di cui Famiglie Produttrici	di cui Famiglie Consumatrici (2)	di cui Imprese Finanziarie e Assicurative	di cui Amministrazioni Pubbliche
<b>Sardegna</b>					
dic-07 - dic-06	8,9	5,6	11,8	16,5	-10,7
mar-08 - mar-07	6,6	4,7	6,7	12,5	-14,7
giu-08 - giu-07	5,8	-0,8	2,3	24,1	-13,6
set-08 - set-07	4,8	0,0	1,4	27,7	-6,2
<b>Mezzogiorno</b>					
dic-07 - dic-06	8,7	4,6	10,2	-7,2	-0,4
mar-08 - mar-07	6,9	3,1	5,5	-4,0	0,8
giu-08 - giu-07	5,7	1,6	2,1	-2,9	5,8
set-08 - set-07	4,7	0,3	2,1	11,2	5,4
<b>Italia</b>					
dic-07 - dic-06	9,7	4,9	8,7	3,9	4,8
mar-08 - mar-07	9,6	3,5	5,5	12,2	1,6
giu-08 - giu-07	7,6	1,9	2,9	4,2	4,7
set-08 - set-07	6,3	1,1	1,7	4,1	0,0

Fonte: Elaborazione Osservatorio Economico su dati Banca d'Italia

(2) Famiglie consumatrici, istituzioni private e dati non classificabili

**Impieghi.  
Distribuzione per  
localizzazione  
geografica e  
branche di  
attività  
economica di  
appartenenza  
della clientela**

dati **Banca d'Italia**  
III trimestre 2007 -  
III trimestre 2008

Tavola 2.3. Impieghi delle società e quasi società non finanziarie. Totale e ripartizione per branca di attività economica di appartenenza della clientela - Valori in milioni di euro

Periodo	Totale Branche	di cui Industria	di cui Edilizia	di cui Servizi
<b>Sardegna</b>				
set-07	9.390,5	2.486,4	1.960,9	4.666,7
dic-07	9.522,7	2.374,5	2.041,8	4.817,3
mar-08	9.828,5	2.384,4	2.109,2	5.046,2
giu-08	10.055,8	2.463,2	2.145,2	5.150,5
set-08	10.069,5	2.460,7	2.160,7	5.153,9
<b>Mezzogiorno</b>				
set-07	100.930,0	30.255,8	18.526,1	48.986,3
dic-07	104.013,5	30.810,9	18.995,3	50.851,8
mar-08	105.942,8	31.192,2	19.732,4	51.613,4
giu-08	107.519,0	31.050,3	20.185,0	52.931,6
set-08	108.450,5	31.204,7	20.610,0	53.252,6
<b>Italia</b>				
set-07	775.446,7	259.068,0	108.621,4	393.364,9
dic-07	809.079,2	274.649,0	110.943,0	408.285,4
mar-08	826.825,1	280.477,1	114.863,7	416.048,3
giu-08	845.513,4	285.704,3	116.536,9	427.809,0
set-08	852.756,3	286.018,4	119.279,3	431.809,7

Fonte: Banca d'Italia

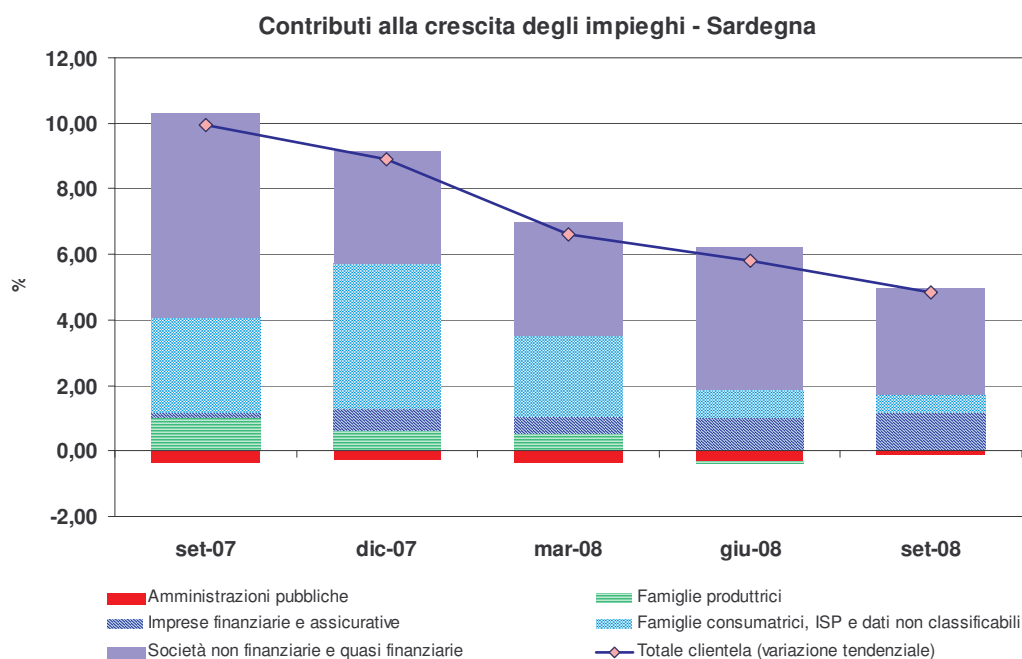
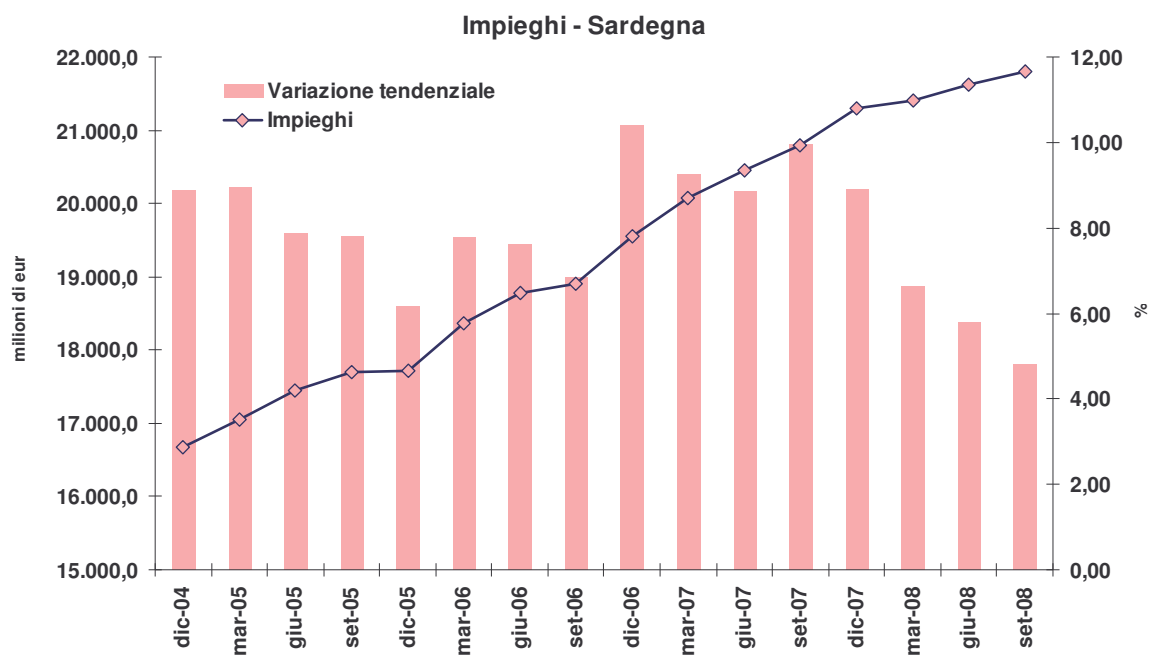
**Variazione  
tendenziale del  
valore degli  
impieghi  
- branche attività  
economica -**

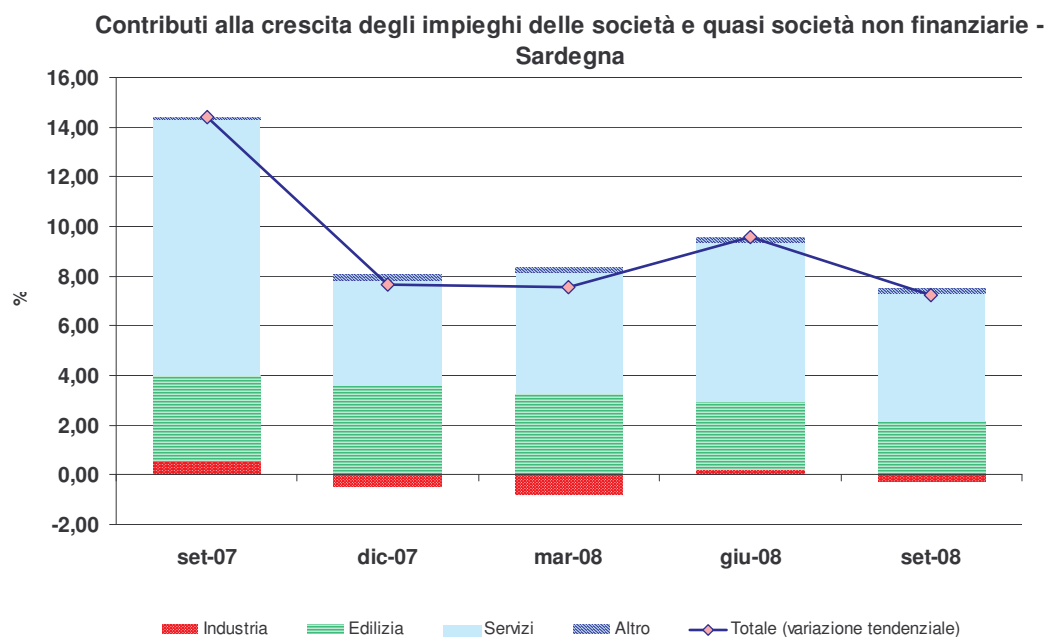
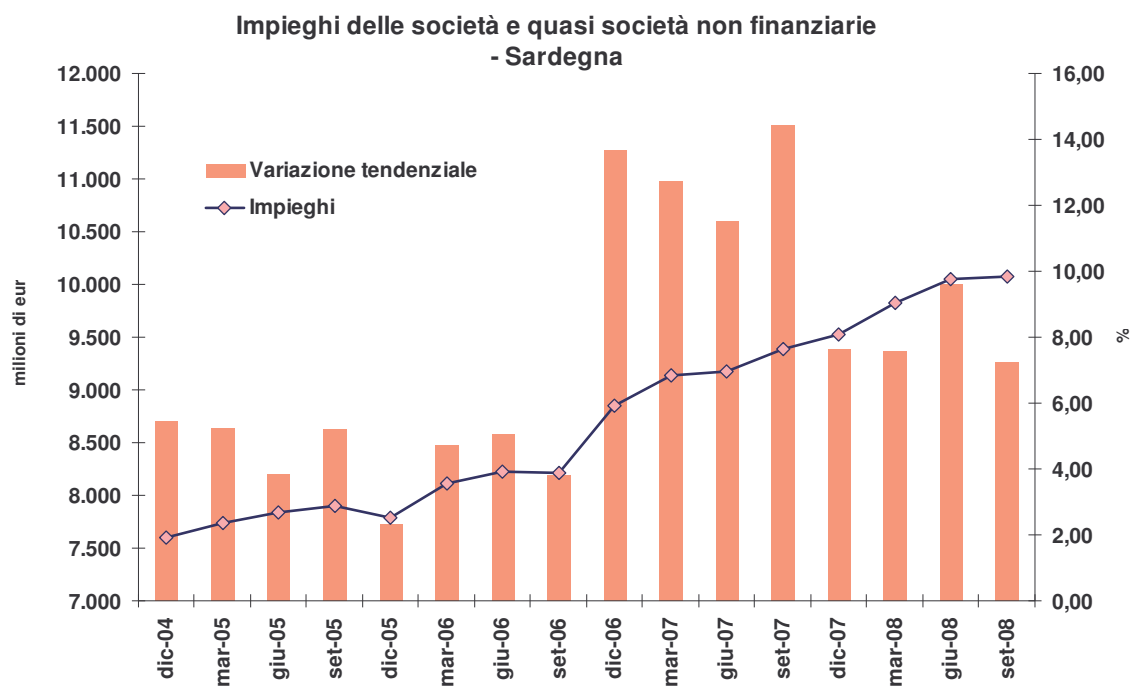
dati **Banca d'Italia**  
III trimestre 2007 -  
III trimestre 2008

Tavola 2.4 Impieghi. delle società e quasi società non finanziarie. Variazione tendenziale per branca di attività economica di appartenenza della clientela - Valori percentuali

Periodo	Totale Branche	di cui Industria	di cui Edilizia	di cui Servizi
<b>Sardegna</b>				
dic-07 - dic-06	7,6	-1,7	18,2	8,5
mar-08 - mar-07	7,6	-3,0	16,5	9,7
giu-08 - giu-07	9,6	0,9	13,2	12,8
set-08 - set-07	7,2	-1,0	10,2	10,4
<b>Mezzogiorno</b>				
dic-07 - dic-06	9,9	7,5	16,9	9,2
mar-08 - mar-07	9,9	7,7	16,0	9,2
giu-08 - giu-07	9,9	5,6	13,2	11,6
set-08 - set-07	7,5	3,1	11,2	8,7
<b>Italia</b>				
dic-07 - dic-06	12,3	14,1	13,9	10,9
mar-08 - mar-07	12,3	14,1	13,5	10,9
giu-08 - giu-07	11,4	11,4	10,7	11,7
set-08 - set-07	10,0	10,4	9,8	9,8

Fonte: Elaborazione Osservatorio Economico su dati Banca d'Italia







## Sezione 3.3 Sofferenze rettificate

**Sofferenze  
Rettificate.  
Valore utilizzato e  
variazione  
tendenziale**

dati **Banca d'Italia**  
III trimestre 2007 -  
III trimestre 2008

Tavola 3.1 Sofferenze rettificate, utilizzato - Valori in milioni di euro

Periodo	Utilizzato (ml di €)	Variazione tendenziale (%)
<b>Sardegna</b>		
set-07	1.411	9,0
dic-07	1.347	-1,6
mar-08	1.366	-2,8
giu-08	1.379	1,6
set-08	1.427	1,1
<b>Mezzogiorno</b>		
set-07	15.040	2,7
dic-07	14.529	-1,9
mar-08	14.766	-2,0
giu-08	14.047	-6,6
set-08	13.912	-7,5
<b>Italia</b>		
set-07	51.589	2,5
dic-07	50.323	0,7
mar-08	51.659	1,3
giu-08	48.600	-4,9
set-08	48.092	-6,8

Fonte: Banca d'Italia ed elaborazione Osservatorio Economico su dati Banca d'Italia

**Sofferenze  
rettificate.  
Numero di affidati e  
variazione  
tendenziale**

dati **Banca d'Italia**  
III trimestre 2007 -  
III trimestre 2008

Tavola 3.2 Sofferenze rettificate, affidati - Numero unità

Periodo	Affidati (n)	Variazione tendenziale (%)
<b>Sardegna</b>		
set-07	19.042	4,3
dic-07	18.915	6,2
mar-08	19.430	7,1
giu-08	19.838	6,5
set-08	19.920	4,6
<b>Mezzogiorno</b>		
set-07	258.283	5,2
dic-07	255.147	9,1
mar-08	262.483	7,0
giu-08	256.782	2,0
set-08	248.148	-3,9
<b>Italia</b>		
set-07	672.038	6,3
dic-07	659.520	9,9
mar-08	680.391	7,5
giu-08	665.836	2,0
set-08	642.736	-4,4

Fonte: Banca d'Italia ed elaborazione Osservatorio Economico su dati Banca d'Italia

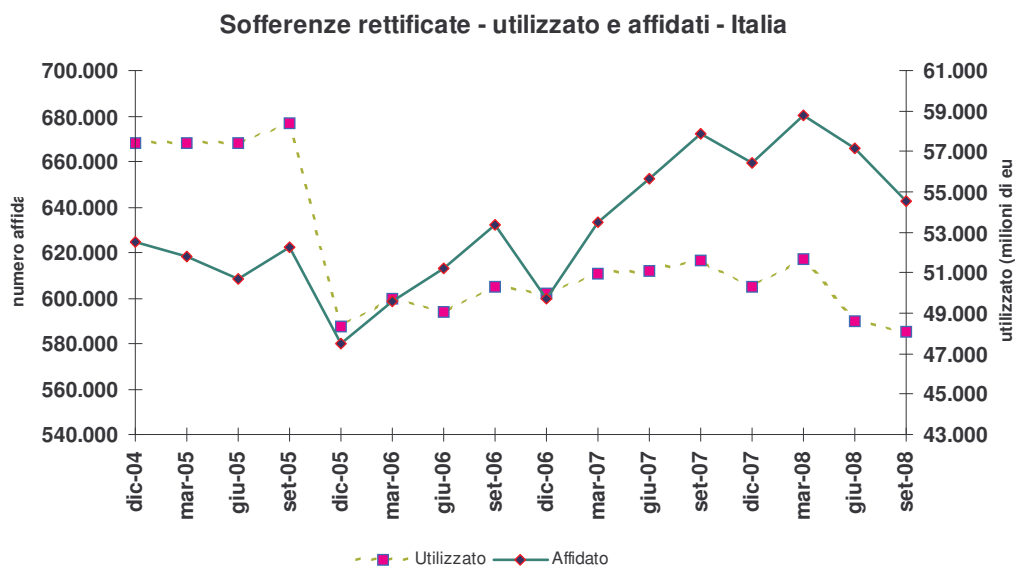
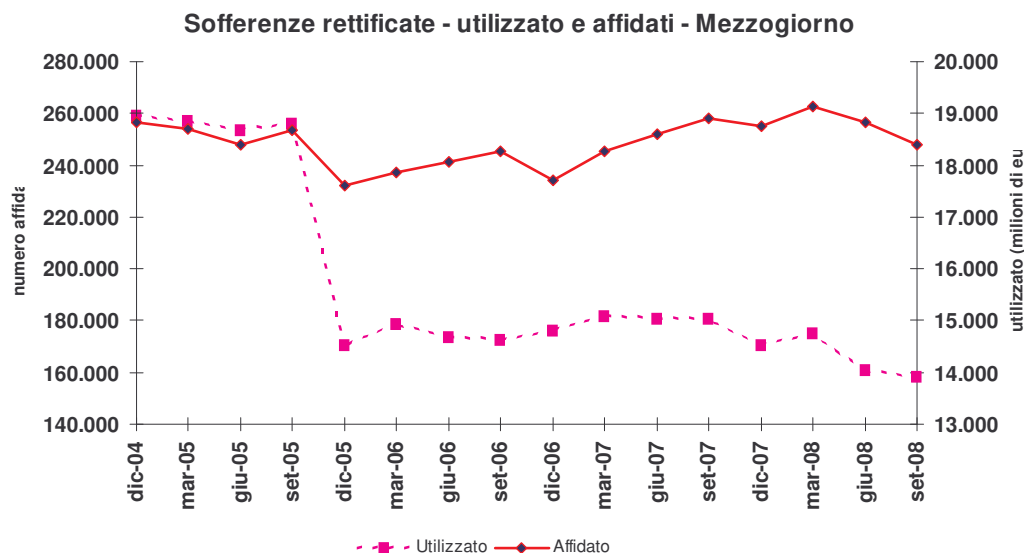
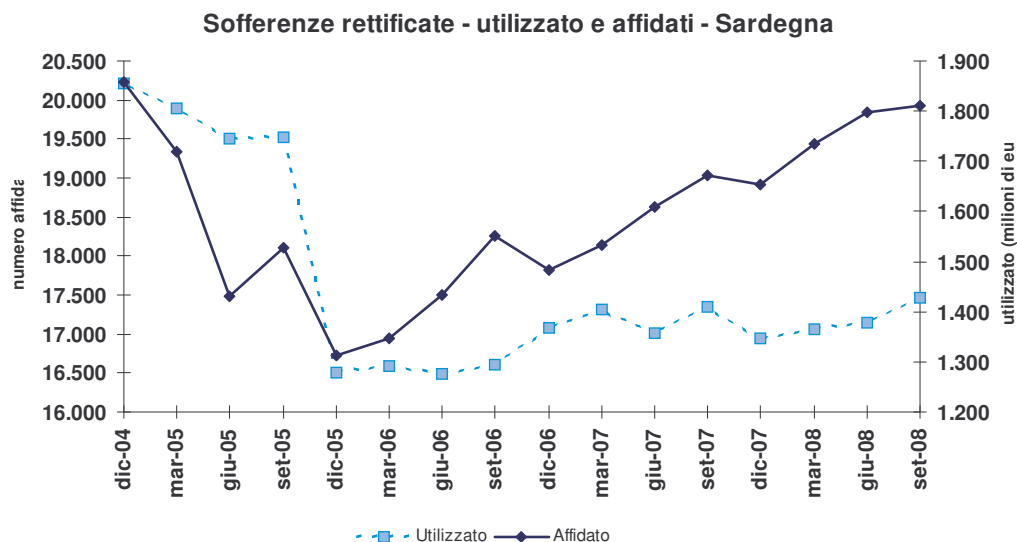
**Rapporto tra  
sofferenze  
rettificate e  
impieghi**

dati **Banca d'Italia**  
III trimestre 2007 -  
III trimestre 2008

Tavola 3.3 Rapporto tra sofferenze rettificate e impieghi - Valori percentuali

Periodo	Sofferenze/ Impieghi	Variazione tendenziale
<b>Sardegna</b>		
set-07	6,8	-0,9
dic-07	6,3	-9,7
mar-08	6,4	-8,8
giu-08	6,4	-3,9
set-08	6,5	-3,5
<b>Mezzogiorno</b>		
set-07	6,9	-8,1
dic-07	6,6	-9,7
mar-08	6,6	-8,4
giu-08	6,2	-11,6
set-08	6,1	-11,6
<b>Italia</b>		
set-07	3,5	-6,8
dic-07	3,4	-8,2
mar-08	3,4	-7,5
giu-08	3,2	-11,6
set-08	3,1	-12,3

Fonte: Banca d'Italia ed elaborazione Osservatorio Economico su dati Banca d'Italia



## Sezione 3.4 Finanziamenti

### Finanziamenti a medio e lungo termine (oltre 18 mesi) a tasso agevolato e a tasso non agevolato

dati **Banca d'Italia**  
 III trimestre 2007 -  
 III trimestre 2008

Tavola 4.1 Finanziamenti a medio e lungo termine (oltre 18 mesi) a tasso agevolato e a tasso non agevolato - Valori in milioni di euro

Periodo	Tasso agevolato (TA)	Tasso non agevolato (TNA)	Totale	TA/TNA (%)
<b>Sardegna</b>				
set-07	2.224	13.313	<b>15.537</b>	16,7
dic-07	2.268	13.711	<b>15.979</b>	16,5
mar-08	2.277	13.571	<b>15.847</b>	16,8
giu-08	2.252	13.653	<b>15.905</b>	16,5
set-08	2.151	13.942	<b>16.093</b>	15,4
<b>Mezzogiorno</b>				
set-07	7.483	142.818	<b>150.302</b>	5,2
dic-07	7.433	146.502	<b>153.934</b>	5,1
mar-08	7.347	146.778	<b>154.125</b>	5,0
giu-08	7.188	149.387	<b>156.575</b>	4,8
set-08	6.916	151.028	<b>157.944</b>	4,6
<b>Italia</b>				
set-07	20.261	881.755	<b>902.016</b>	2,3
dic-07	19.974	915.782	<b>935.756</b>	2,2
mar-08	19.669	925.275	<b>944.943</b>	2,1
giu-08	19.433	941.869	<b>961.302</b>	2,1
set-08	18.764	952.567	<b>971.331</b>	2,0

Fonte: Banca d'Italia ed elaborazione Osservatorio Economico su dati Banca d'Italia

### Variazione tendenziale dei finanziamenti a medio e lungo termine (oltre 18 mesi) a tasso agevolato e a tasso non agevolato

dati **Banca d'Italia**  
 III trimestre 2007 -  
 III trimestre 2008

Tavola 4.2 Finanziamenti a medio e lungo termine (oltre 18 mesi) a tasso agevolato e a tasso non agevolato, variazione tendenziale - Valori percentuali

Periodo	Tasso agevolato (TA)	Tasso non agevolato (TNA)	Totale
<b>Sardegna</b>			
dic-07 - dic-06	8,3	12,0	11,5
mar-08 - mar-07	11,5	7,0	7,6
giu-08 - giu-07	6,2	4,3	4,5
set-08 - set-07	-3,3	4,7	3,6
<b>Mezzogiorno</b>			
dic-07 - dic-06	-4,2	12,9	12,0
mar-08 - mar-07	-2,5	8,8	8,2
giu-08 - giu-07	-4,6	6,6	6,0
set-08 - set-07	-7,6	5,7	5,1
<b>Italia</b>			
dic-07 - dic-06	-6,0	11,9	11,5
mar-08 - mar-07	-5,4	10,2	9,8
giu-08 - giu-07	-5,7	8,9	8,6
set-08 - set-07	-7,4	8,0	7,7

Fonte: Elaborazione Osservatorio Economico su dati Banca d'Italia

## Finanziamenti agevolati a medio e lungo termine (oltre 18 mesi) per categoria di leggi d'incentivazione

dati **Banca d'Italia**  
III trimestre 2007 -  
III trimestre 2008

Tavola 4.3 Finanziamenti agevolati a medio e lungo termine (oltre 18 mesi) per categoria di leggi d'incentivazione - Valori in milioni di euro

Periodo	Agricoltura *	Industria **	Edilizia e abitazioni	Artigianato	Servizi***	Altre destinazioni****
<b>Sardegna</b>						
set-07	81	85	1.491	275	168	123
dic-07	75	83	1.505	267	162	176
mar-08	71	74	1.515	261	155	201
giu-08	64	69	1.529	169	161	258
set-08	61	62	1.511	157	144	217
<b>Mezzogiorno</b>						
set-07	412	740	3.669	591	424	1.645
dic-07	388	698	3.683	582	402	1.681
mar-08	373	657	3.672	581	372	1.685
giu-08	346	618	3.678	490	363	1.676
set-08	326	543	3.631	586	336	1.489
<b>Italia</b>						
set-07	849	4.026	5.969	2.362	1.173	5.882
dic-07	796	3.881	5.957	2.347	1.124	5.846
mar-08	762	3.789	5.865	2.383	1.088	5.780
giu-08	830	3.703	5.751	2.335	1.061	5.674
set-08	764	3.481	5.680	2.445	1.026	5.357

Fonte: Banca d'Italia

## Variazione tendenziale dei finanziamenti agevolati a medio e lungo termine (oltre 18 mesi) per categoria di leggi d'incentivazione

dati **Banca d'Italia**  
III trimestre 2007 -  
III trimestre 2008

Tavola 4.4 Finanziamenti agevolati a medio e lungo termine (oltre 18 mesi) per categoria di leggi d'incentivazione, variazione tendenziale - Valori percentuali

Periodo	Agricoltura*	Industria **	Edilizia e abitazioni	Artigianato	Servizi***	Altre destinazioni****
<b>Sardegna</b>						
dic-07 - dic-06	-24,1	-17,9	19,1	-15,2	-11,0	32,1
mar-08 - mar-07	-24,2	-20,3	20,6	-13,2	-12,8	66,0
giu-08 - giu-07	-27,3	-23,5	12,2	-40,6	-7,7	115,1
set-08 - set-07	-25,4	-27,3	1,3	-42,9	-14,6	75,9
<b>Mezzogiorno</b>						
dic-07 - dic-06	-19,7	-23,4	5,0	-6,7	15,2	-10,7
mar-08 - mar-07	-18,7	-23,3	5,8	-5,4	-15,2	-2,2
giu-08 - giu-07	-20,5	-22,1	2,7	-18,0	-13,4	-1,9
set-08 - set-07	-21,0	-26,7	-1,1	-0,9	-20,8	-9,5
<b>Italia</b>						
dic-07 - dic-06	-15,8	-11,4	-1,7	5,4	23,1	-13,3
mar-08 - mar-07	-15,5	-11,5	-2,5	6,4	-14,3	-6,2
giu-08 - giu-07	-5,2	-12,2	-3,3	0,5	-10,8	-6,2
set-08 - set-07	-10,0	-13,5	-4,8	3,5	-12,6	-8,9

Fonte: Elaborazione Osservatorio Economico su dati Banca d'Italia

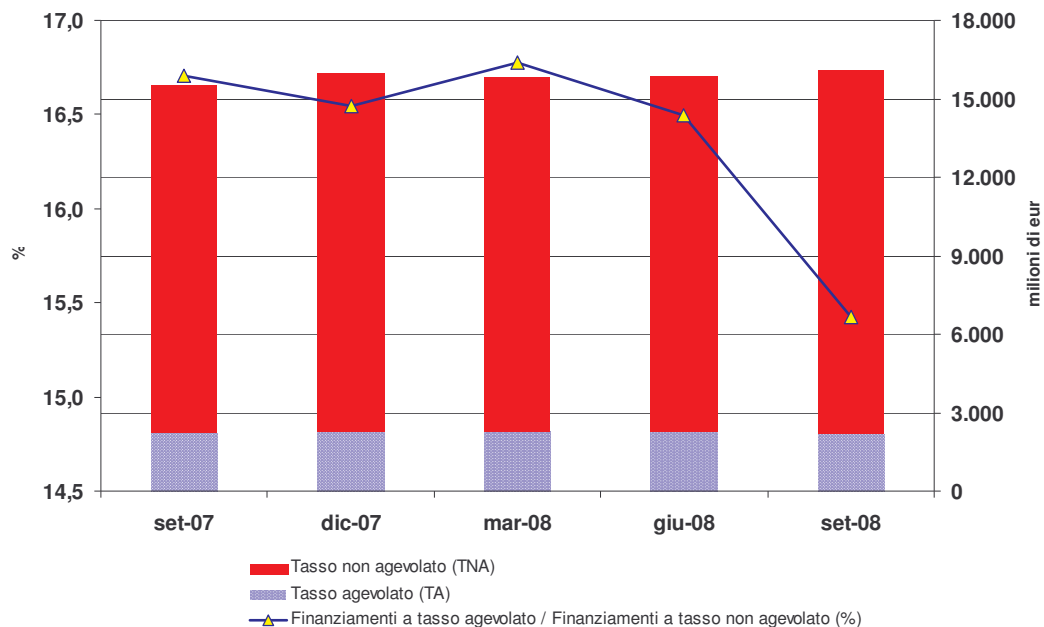
\* Agricoltura, foreste e pesca;

\*\* Aggregato costituito dai finanziamenti destinati a: "industria piccole e medie imprese" e "industria altre imprese"

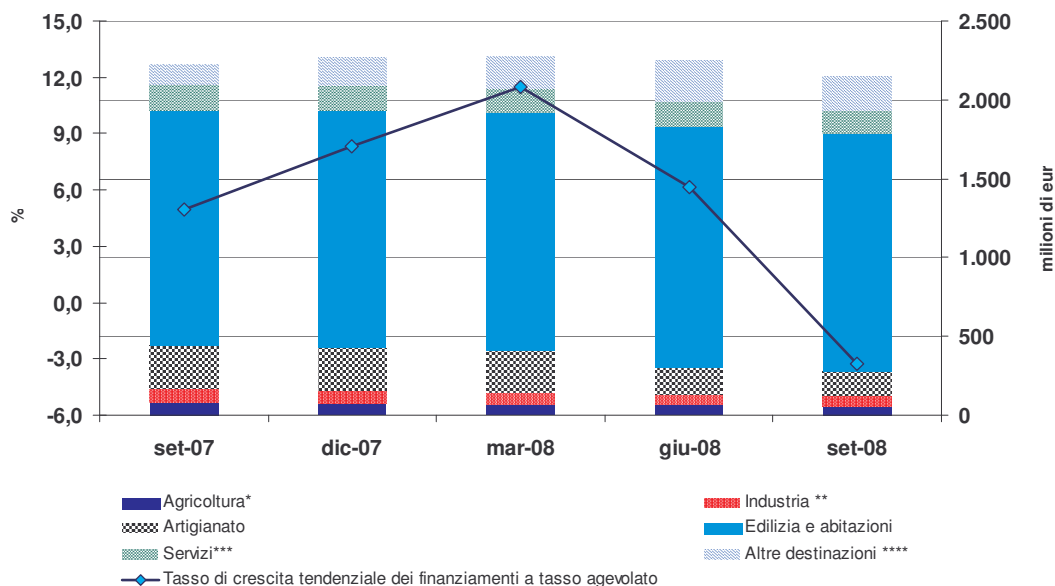
\*\*\* Commercio, attività finanziarie e assicurative, trasporti e comunicazioni, servizi vari

\*\*\*\* Aggregato costituito dai finanziamenti destinati a: "esportazioni", "mezzogiorno e altre aree depresse", "calamità naturali", e "altre destinazioni"

## Finanziamenti (medio e lungo termine) a tasso agevolato e a tasso non agevolato - Sardegna, Settembre 2007 - Settembre 2008



## Tasso di crescita tendenziale e ripartizione dei finanziamenti agevolati a medio e lungo termine (oltre 18 mesi) per categoria di leggi d'incentivazione - Sardegna, Settembre 2007 - Settembre 2008



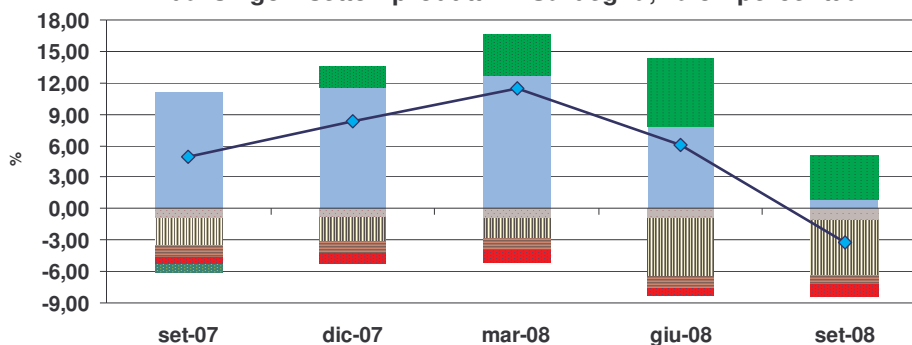
\*Agricoltura, foreste e pesca;

\*\* Aggregato costituito dai finanziamenti destinati a: "industria piccole e medie imprese" e "industria altre imprese"

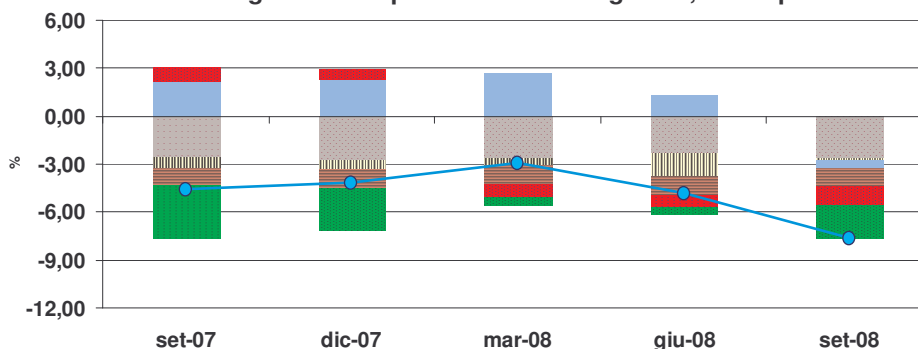
\*\*\* Commercio, attività finanziarie e assicurative, trasporti e comunicazioni, servizi vari

\*\*\*\* Aggregato costituito dai finanziamenti destinati a: "esportazioni", "mezzogiorno e altre aree depresse", "calamità naturali", e "altre destinazioni"

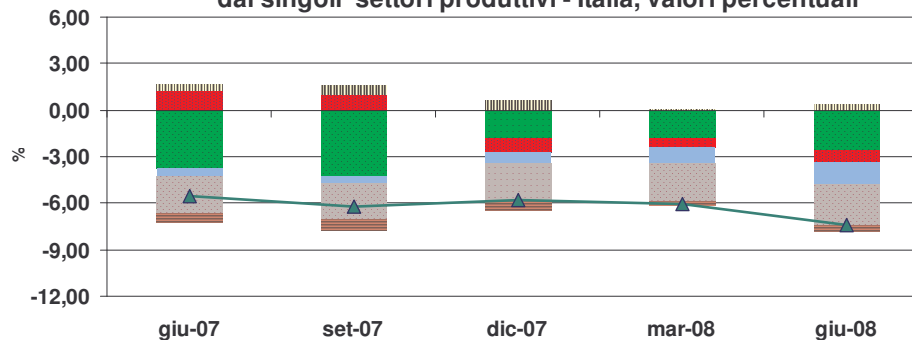
**Crescita dei finanziamenti agevolati e contributi forniti dai singoli settori produttivi - Sardegna, valori percentuali**



**Crescita dei finanziamenti agevolati e contributi forniti dai singoli settori produttivi - Mezzogiorno, valori percentuali**



**Crescita dei finanziamenti agevolati e contributi forniti dai singoli settori produttivi - Italia, valori percentuali**



- Agricoltura\*
- Industria\*\*
- Artigianato
- Edilizia e abitazioni
- Servizi\*\*\*
- Altre destinazioni\*\*\*\*
- ▲ Tasso di crescita tendenziale dei finanziamenti a tasso agevolato (totale settori)

\*Agricoltura, foreste e pesca;

\*\* Aggregato costituito dai finanziamenti destinati a: "industria piccole e medie imprese" e "industria altre imprese"

\*\*\* Commercio, attività finanziarie e assicurative, trasporti e comunicazioni, servizi vari

\*\*\*\* Aggregato costituito dai finanziamenti destinati a: "esportazioni", "mezzogiorno e altre aree depresse", "calamità naturali", e "altre destinazioni"

**Accordato operativo, utilizzato e numero affidati**

**Variazione tendenziale dell'accordato operativo, dell'utilizzato e del numero di affidati**

dati **Banca d'Italia**  
III trimestre 2007 -  
III trimestre 2008

**Tavola 5.1. Numero affidati, accordato operativo e utilizzato totale - Utilizzato e accordato operativo in milioni di euro**

Tipo valore	Totale affidamenti				Variazione Tendenziale		
	AO (ml €)	UT (ml €)	AF (n)	UT/AO	AO (ml €)	UT (ml €)	AF (n)
<b>Sardegna</b>							
set-07	17.821	13.946	48.050	0,78	14,59	15,92	20,57
dic-07	18.439	14.460	50.002	0,78	16,36	15,18	19,48
mar-08	18.246	14.632	49.632	0,80	10,43	10,75	13,44
giu-08	18.246	14.735	46.454	0,81	5,95	8,79	1,01
set-08	18.568	14.924	47.808	0,80	4,19	7,01	-0,50
<b>Mezzogiorno</b>							
set-07	204.043	152.890	537.401	0,75	18,03	17,69	17,62
dic-07	209.545	157.893	548.883	0,75	14,21	13,26	14,88
mar-08	207.758	159.534	548.491	0,77	9,64	10,82	9,94
giu-08	211.457	160.898	537.908	0,76	6,13	8,63	3,38
set-08	213.606	163.502	549.360	0,77	4,69	6,94	2,23
<b>Italia</b>							
set-07	1.782.465	1.218.202	2.797.677	0,68	10,52	12,42	9,86
dic-07	1.841.938	1.268.515	2.841.693	0,69	10,29	12,22	8,71
mar-08	1.842.742	1.287.267	2.834.904	0,70	8,64	11,17	5,98
giu-08	1.876.041	1.308.179	2.788.821	0,70	6,63	8,69	2,15
set-08	1.885.220	1.325.269	2.824.594	0,70	5,76	8,79	0,96

Fonte: Banca d'Italia ed elaborazione Osservatorio Economico su dati Banca d'Italia

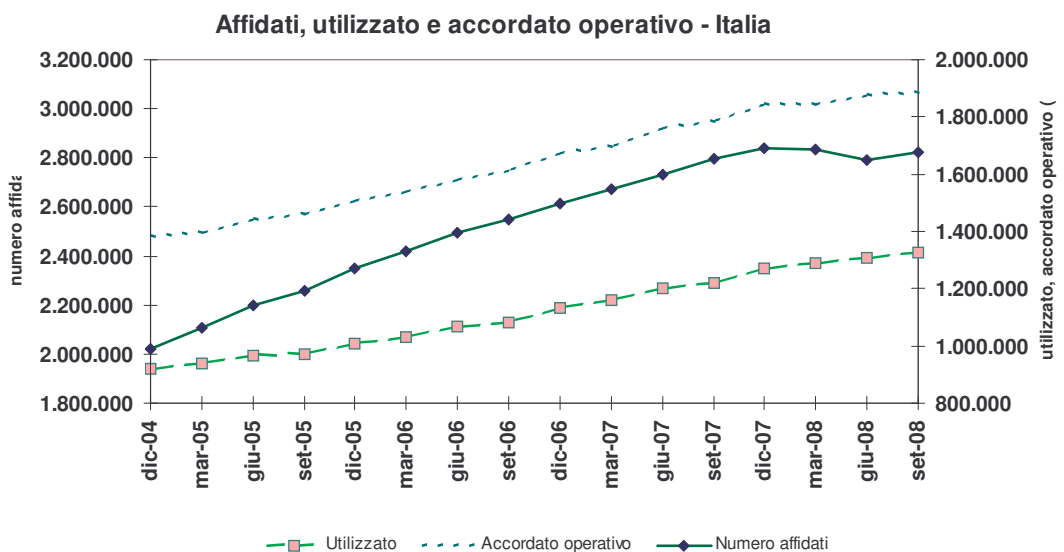
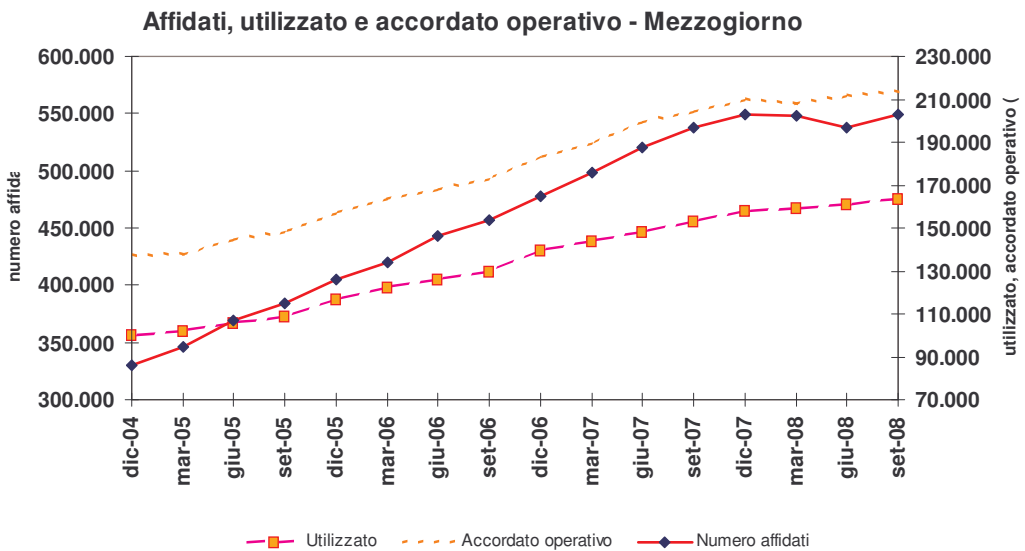
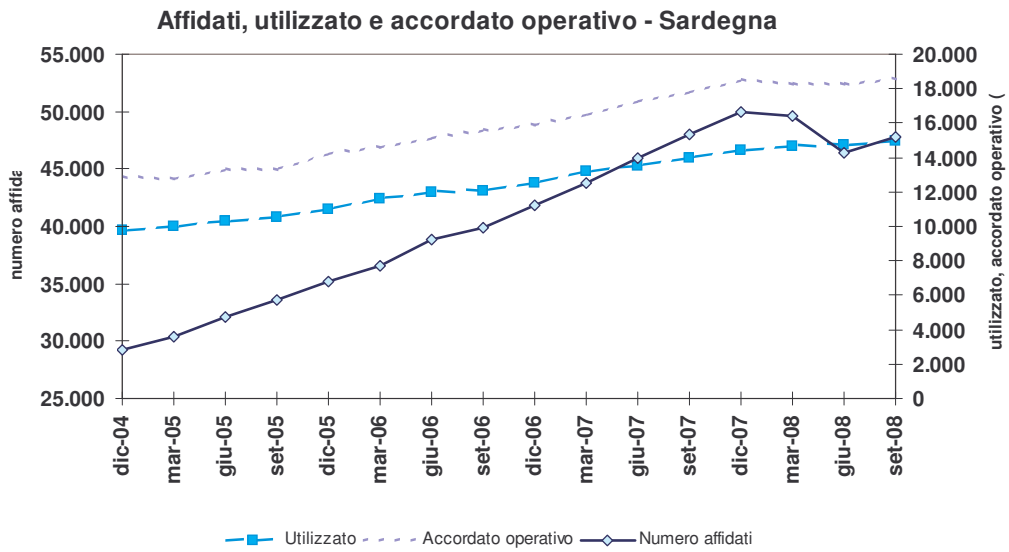
**Rapporto tra utilizzato e accordato operativo**

dati **Banca d'Italia**  
III trimestre 2007 -  
III trimestre 2008

**Tavola 5.2. Rapporto tra utilizzato e accordato operativo - Valori percentuali**

		Numero affidamenti			
		1	2	3-4	>4
set-07 dic-07 mar-08 giu-08 set-08	Sardegna	87,6	81,0	73,0	67,6
		88,7	78,9	74,0	66,7
		89,3	80,1	75,4	70,3
		88,7	81,0	76,3	72,9
		88,5	79,2	77,0	71,6
		set-07 dic-07 mar-08 giu-08 set-08	Mezzogiorno	86,4	72,4
86,8	72,7			69,3	66,8
87,1	74,6			70,5	69,3
86,9	73,5			69,6	68,7
87,5	73,2			69,8	69,0
set-07 dic-07 mar-08 giu-08 set-08	Italia			82,1	70,3
		81,4	70,3	64,4	62,9
		83,7	72,4	63,6	63,6
		81,5	71,3	64,8	64,5
		82,7	71,0	64,6	65,0

Fonte: Elaborazione Osservatorio Economico su dati Banca d'Italia





## Accordato operativo, utilizzato e numero affidati

dati Banca d'Italia  
III trimestre 2007 -  
III trimestre 2008

Tavola 5.3 Numero affidati, valore accordato e utilizzato per numero di affidamenti - Affidamenti e accordato operativo in milioni di euro

	1 affidamento			2 affidamenti			3 - 4 affidamenti			oltre 4 affidamenti		
	AO	UT	AF	AO	UT	AF	AO	UT	AF	AO	UT	AF
<b>Sardegna</b>												
set-07	7.038	6.163	43.252	2.554	2.068	3.000	2.807	2.048	1.397	5.423	3.668	401
dic-07	7.490	6.647	45.089	2.409	1.901	3.100	2.950	2.184	1.417	5.589	3.728	396
mar-08	7.455	6.661	44.681	2.486	1.991	3.125	2.814	2.121	1.415	5.491	3.859	411
giu-08	7.022	6.228	41.452	2.817	2.282	3.157	2.874	2.194	1.416	5.533	4.031	429
set-08	7.531	6.667	42.852	2.566	2.033	3.094	2.891	2.227	1.441	5.580	3.997	421
<b>Mezzogiorno</b>												
set-07	75.323	65.061	477.107	26.372	19.087	34.683	30.891	21.425	18.025	71.459	47.316	7.586
dic-07	77.509	67.262	487.269	26.887	19.560	35.727	32.270	22.358	18.257	72.878	48.713	7.630
mar-08	76.832	66.939	486.169	27.783	20.715	36.193	32.371	22.811	18.465	70.771	49.069	7.664
giu-08	76.530	66.494	474.562	28.239	20.754	36.797	34.456	23.995	18.785	72.232	49.655	7.764
set-08	79.401	69.484	486.216	27.731	20.289	36.807	34.684	24.226	18.655	71.791	49.503	7.682
<b>Italia</b>												
set-07	473.933	389.094	2.421.824	190.788	134.090	203.225	242.204	153.179	114.156	875.539	541.838	58.472
dic-07	492.951	401.436	2.460.424	197.681	138.940	207.254	252.277	162.373	115.224	899.029	565.766	58.791
mar-08	485.115	406.245	2.450.759	198.233	143.490	208.984	253.898	161.467	116.085	905.496	576.065	59.076
giu-08	495.860	404.167	2.402.937	195.968	139.673	209.390	264.067	171.227	117.053	920.146	593.112	59.441
set-08	502.286	415.209	2.439.442	198.902	141.165	209.878	264.458	170.899	116.629	919.574	597.995	58.645

Fonte: Banca d'Italia

## Variazione tendenziale dell'accordato operativo, dell'utilizzato e del numero di affidati

dati Banca d'Italia  
III trimestre 2007 -  
III trimestre 2008

Tavola 5.4 Numero di affidati, valore accordato e utilizzato per numero di affidamenti, variazione tendenziale - Valori percentuali

	1 affidamento			2 affidamenti			3 - 4 affidamenti			oltre 4 affidamenti		
	AO	UT	AF	AO	UT	AF	AO	UT	AF	AO	UT	AF
<b>Sardegna</b>												
dic-07 - dic-06	23,0	19,6	21,0	16,0	18,6	10,6	13,9	14,2	7,3	9,8	7,2	-13,2
mar-08 - mar-07	22,8	20,8	14,4	2,1	-0,5	9,5	8,6	9,4	4,2	1,2	2,7	-12,2
giu-08 - giu-07	7,4	6,6	0,6	22,4	27,3	7,9	-0,5	-1,3	1,1	0,7	9,4	-8,3
set-08 - set-07	7,0	8,2	-0,9	0,5	-1,7	3,1	3,0	8,7	3,1	2,9	9,0	5,0
<b>Mezzogiorno</b>												
dic-07 - dic-06	17,4	16,6	15,6	17,6	18,6	11,7	12,1	9,5	7,8	10,8	8,7	4,7
mar-08 - mar-07	11,9	11,5	10,2	20,9	24,8	9,7	8,5	5,6	6,9	4,1	7,3	2,7
giu-08 - giu-07	5,9	6,2	3,0	12,0	14,5	7,7	11,4	11,0	5,6	1,9	8,5	1,8
set-08 - set-07	5,4	6,8	1,9	5,2	6,3	6,1	12,3	13,1	3,5	0,5	4,6	1,3
<b>Italia</b>												
dic-07 - dic-06	15,6	13,1	9,2	9,0	7,7	7,1	19,3	19,3	5,2	5,7	10,8	1,9
mar-08 - mar-07	11,6	11,5	6,2	5,4	9,8	6,1	15,9	17,1	4,6	6,0	9,7	0,8
giu-08 - giu-07	9,6	7,2	1,9	1,1	7,0	4,3	13,2	15,2	3,6	4,6	8,4	0,0
set-08 - set-07	6,0	6,7	0,7	4,3	5,3	3,3	9,2	11,6	2,2	5,0	10,4	0,3

Fonte: Elaborazione Osservatorio Economico su dati Banca d'Italia

## Glossario

Denominazione variabile	Descrizione	Fonte
<b>Depositi</b>	Raccolta da soggetti non bancari effettuata dalle banche sotto forma di: depositi a risparmio liberi e vincolati, buoni fruttiferi, certificati di deposito, conti correnti liberi e vincolati.	<b>Banca d'Italia (Bollettino statistico)</b>
<b>Finanziamenti agevolati</b>	Operazioni eseguite a tasso inferiore a quello di mercato in virtù di provvedimenti legislativi che dispongono la concessione del concorso agli interessi e/o l'impiego di fondi statali o di altri enti della pubblica amministrazione. L'aggregato comprende i crediti agevolati relativi alle voci: rischio del portafoglio di proprietà di clientela ordinaria; conti correnti attivi; finanziamenti per anticipi all'importazione e all'esportazione; mutui; sovvenzioni non regolate in c/c; operazioni di impiego con fondi di terzi in amministrazione non in sofferenza; crediti impliciti nei contratti di leasing finanziario.	<b>Banca d'Italia (Bollettino statistico)</b>
<b>Finanziamenti oltre il breve termine</b>	Impieghi totali (esclusi interessi, pronti contro termine, sofferenze, effetti insoluti e al protesto di proprietà, crediti per cassa all'esportazione) con durata originaria superiore ai 18 mesi.	<b>Banca d'Italia (Bollettino statistico)</b>
<b>Finanziamenti per cassa</b>	Ammontare dei crediti per cassa, al netto delle sofferenze, censiti dalla Centrale dei rischi, accordati o erogati dagli intermediari segnalanti. L'aggregato comprende le seguenti categorie di censimento: operazioni autoliquidanti, operazioni a revoca, operazioni a scadenza e finanziamenti a procedura concorsuale. L'utilizzato dei "finanziamenti per cassa" si differenzia dagli "impieghi" per l'assenza delle sofferenze e per la presenza dei "pronti contro termine". Nell'ammontare relativo alla quota assistita da garanzia reale, se il fido è coperto da privilegio, l'importo garantito non comprende l'effettivo controvalore della garanzia, stante la difficoltà di determinare, nella maggior parte dei casi, l'importo relativo.	<b>Banca d'Italia (Bollettino statistico)</b>
<b>Impieghi</b>	Finanziamenti erogati dalle banche a soggetti non bancari. L'aggregato ricomprende: rischio di portafoglio, scoperti di conto corrente, finanziamenti per anticipi (su effetti e altri documenti salvo buon fine, all'importazione e all'esportazione), mutui, anticipazioni non regolate in conto corrente, riporti, sovvenzioni diverse non regolate in conto corrente, prestiti su pegno, prestiti contro cessioni di stipendio, cessioni di credito, impieghi con fondi di terzi in amministrazione, altri investimenti finanziari (accettazioni bancarie negoziate, commercial papers, ecc.), sofferenze, effetti insoluti e al protesto di proprietà. L'aggregato è al netto degli interessi e delle operazioni pronti contro termine.	<b>Banca d'Italia (Bollettino statistico)</b>



Denominazione variabile	Descrizione	Fonte
<b>Sofferenze rettificate</b>	<p>Esposizione complessiva per cassa di un affidato quando questi viene segnalato alla Centrale dei rischi:</p> <p>a) in sofferenza dall'unico intermediario che ha erogato il credito;</p> <p>b) in sofferenza da un intermediario e tra gli sconfinamenti dell'unico altro intermediario esposto;</p> <p>c) in sofferenza da un intermediario e l'importo della sofferenza sia almeno il 70% dell'esposizione dell'affidato nei confronti del sistema, ovvero vi siano sconfinamenti pari o superiori al 10% dei finanziamenti per cassa;</p> <p>d) in sofferenza da almeno due intermediari per importi pari o superiori al 10% del complessivo fido per cassa utilizzato nei confronti del sistema.</p>	<b>Banca d'Italia (Bollettino statistico)</b>
<b>Valore aggiunto</b>	<p>Aggregato che consente di apprezzare la crescita del sistema economico in termini di nuovi beni e servizi messi a disposizione della comunità per impieghi finali. È la risultante della differenza tra il valore della produzione di beni e servizi conseguita dalle singole branche produttive ed il valore dei beni e servizi intermedi dalle stesse consumati (materie prime e ausiliarie impiegate e servizi forniti da altre unità produttive).</p> <p>Corrisponde alla somma delle retribuzioni dei fattori produttivi e degli ammortamenti. Può essere calcolato ai prezzi di base o ai prezzi di mercato.</p>	<b>Istat (Sistema Europeo dei Conti, Sec 95)</b>

## Acronimi

Acronimo	Descrizione
<b>PIL:</b>	Prodotto interno lordo
<b>AAPP:</b>	Amministrazioni pubbliche
<b>ISTAT:</b>	Istituto nazionale di statistica
<b>ISP:</b>	Istituzioni sociali private
<b>MEZ:</b>	Mezzogiorno
<b>SAR:</b>	Sardegna
<b>ITA:</b>	Italia
<b>DF:</b>	Prodotti petroliferi raffinati - Classificazione delle attività economiche 2001, Istat
<b>CA:</b>	Estrazione minerali energetici - Classificazione delle attività economiche 2001, Istat
<b>AF:</b>	Affidamenti
<b>UT:</b>	Finanziamenti – valore utilizzato –
<b>AO:</b>	Finanziamenti – valore dell'accordato operativo
<b>TNA:</b>	Tasso non agevolato
<b>TA:</b>	Tasso agevolato
<b>NIC:</b>	Indice nazionale dei prezzi al consumo per l'intera collettività
<b>ISAE:</b>	Istituto di studi e analisi economica