



**REGIONE AUTÒNOMA DE SARDIGNA
REGIONE AUTONOMA DELLA SARDEGNA**

Le Imprese Guida in Sardegna
Mappatura economico-finanziaria delle imprese e dei settori locali

Tavole riepilogative dei *benchmark* economico-finanziari delle imprese regionali

Indicatori sul grado di autonomia patrimoniale

Ufficio di Statistica della Regione, Sistema Integrato per l'Analisi Strutturale Economico-Finanziaria delle Imprese e dei Settori Locali - AStEF

2019 REGIONE AUTONOMA DELLA SARDEGNA

Presidenza
Ufficio di Statistica della Regione
Responsabile: Sergio Loddo
Viale Trento, 69 - 09123 Cagliari

Coordinamento generale: Francesca Spada

Analisi e progettazione informatica: Gianluca Pillai

Gruppo di lavoro: Vincenzo Certo, Antonella De Arca

Con la collaborazione di Annarita Mura dell'Università degli Studi di Cagliari, Facoltà di Economia, Finanza e Politiche Pubbliche

La Regione Autonoma della Sardegna pubblica questi contenuti al solo scopo divulgativo, per cui declina ogni responsabilità da possibili errori di stampa o da involontarie omissioni

Aggiornamento del 19 novembre 2019

Elenco Indicatori

LEVERAGE5
ATTIVO CORRENTE SU INVESTIMENTI %.....19

INDICATORI SUL GRADO DI AUTONOMIA PATRIMONIALE *LEVERAGE*

Le tavole riepilogative permettono il confronto tra i diversi *benchmark* derivanti dai *cluster* di imprese elaborati dall'Ufficio di Statistica nell'ambito del Sistema Integrato per l'Analisi Strutturale Economico-Finanziaria delle Imprese e dei Settori Locali - AStEF. Ogni tavola contiene un focus su uno o più indicatori di bilancio così da poter confrontare il *benchmark* sintetico del totale delle imprese con quello relativo alle Imprese Guida per Fatturato e per Valore Aggiunto, con quello delle Top 100 (per Fatturato e Valore Aggiunto) e con le Imprese Eccellenti (per il periodo tra il 2005 e il 2017).

Per la metodologia si veda la pubblicazione "Imprese Guida in Sardegna - Mappatura economico-finanziaria del sistema produttivo locale - Principali *benchmark* economico-finanziari delle imprese e dei settori locali. Anni 2002-2017.

Figura 15.a

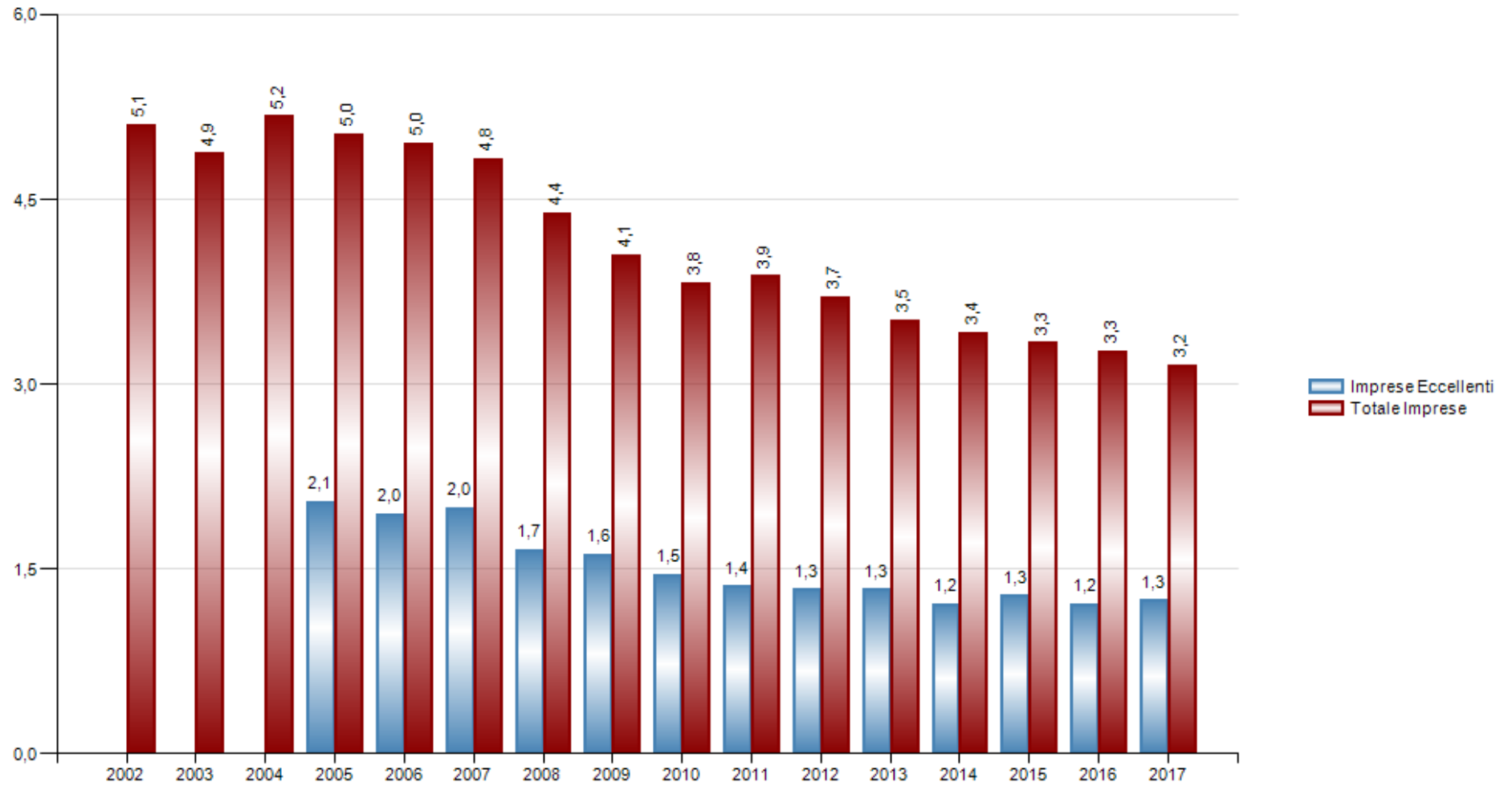
Leverage delle Imprese Eccellenti e del Totale Imprese. Anni 2002-2017*valori mediani*

Figura 15.b

Leverage delle Imprese per Macrosettore. Anni 2002-2017

valori mediani

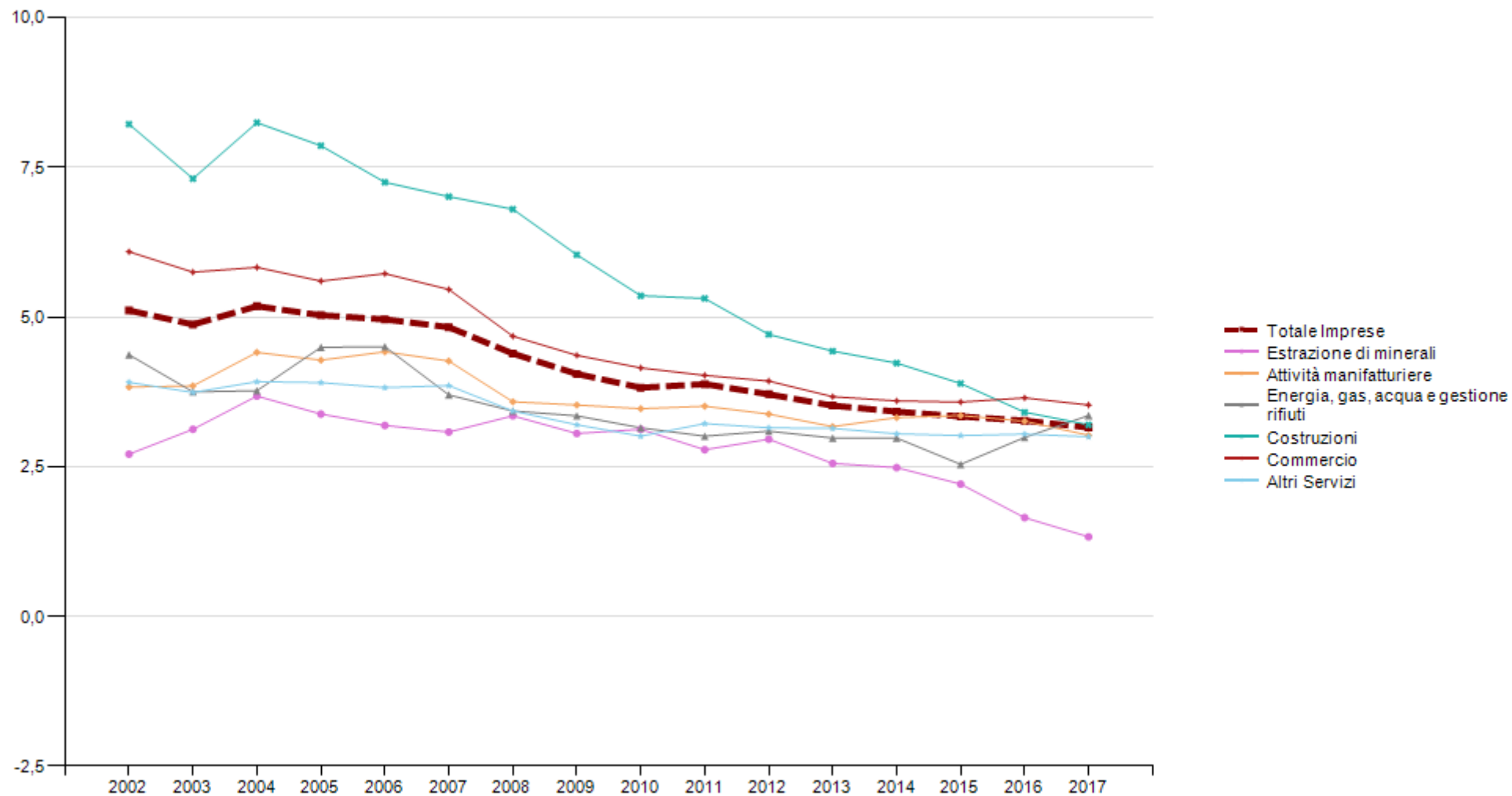


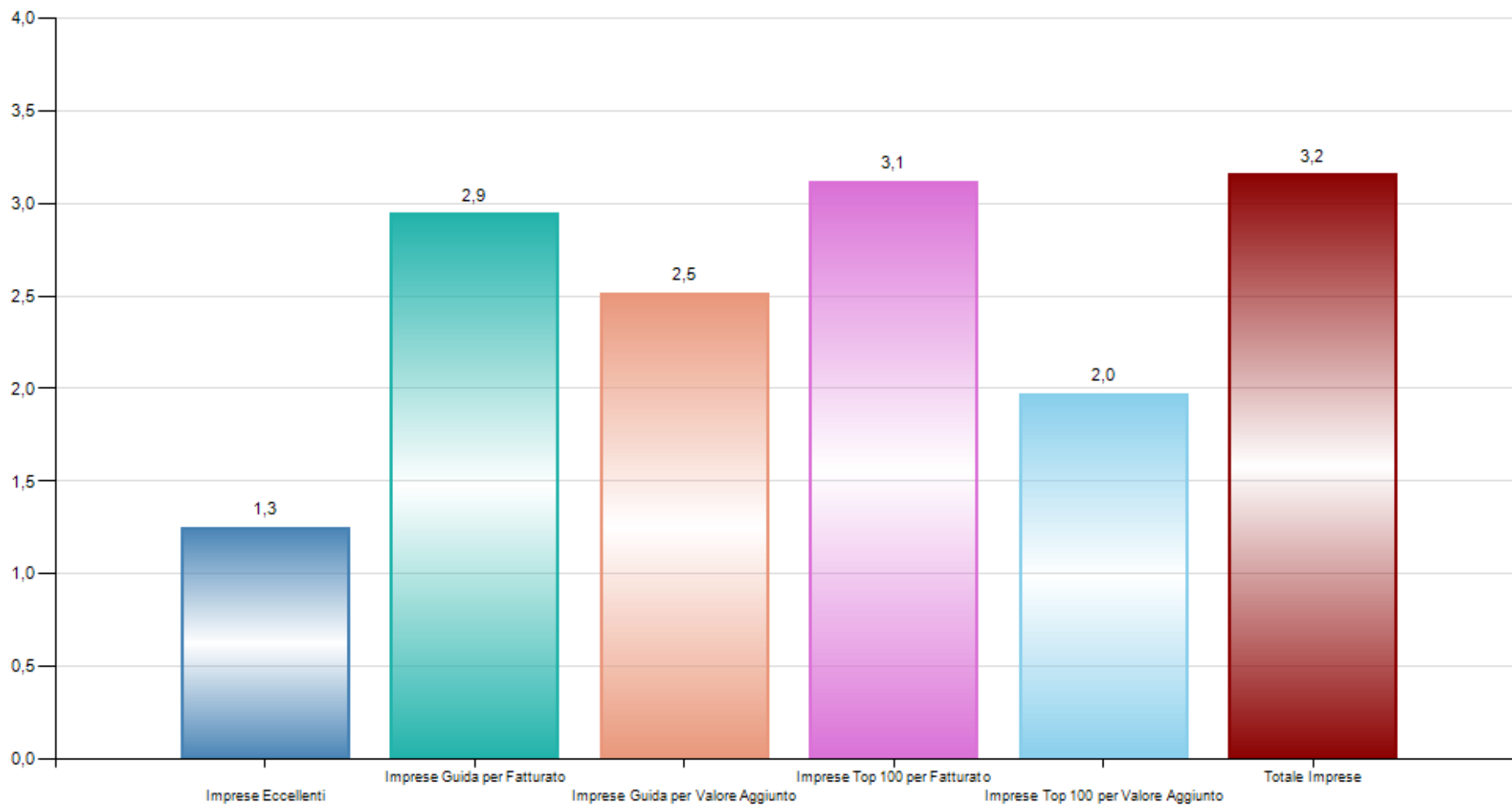
Figura 15.c**Leverage delle Imprese Eccellenti, Imprese Guida, Top 100 e Totale Imprese. Anno 2017***valori mediani*

Figura 15.d

Leverage delle Imprese per Macrosettore. Anno 2017

valori mediani

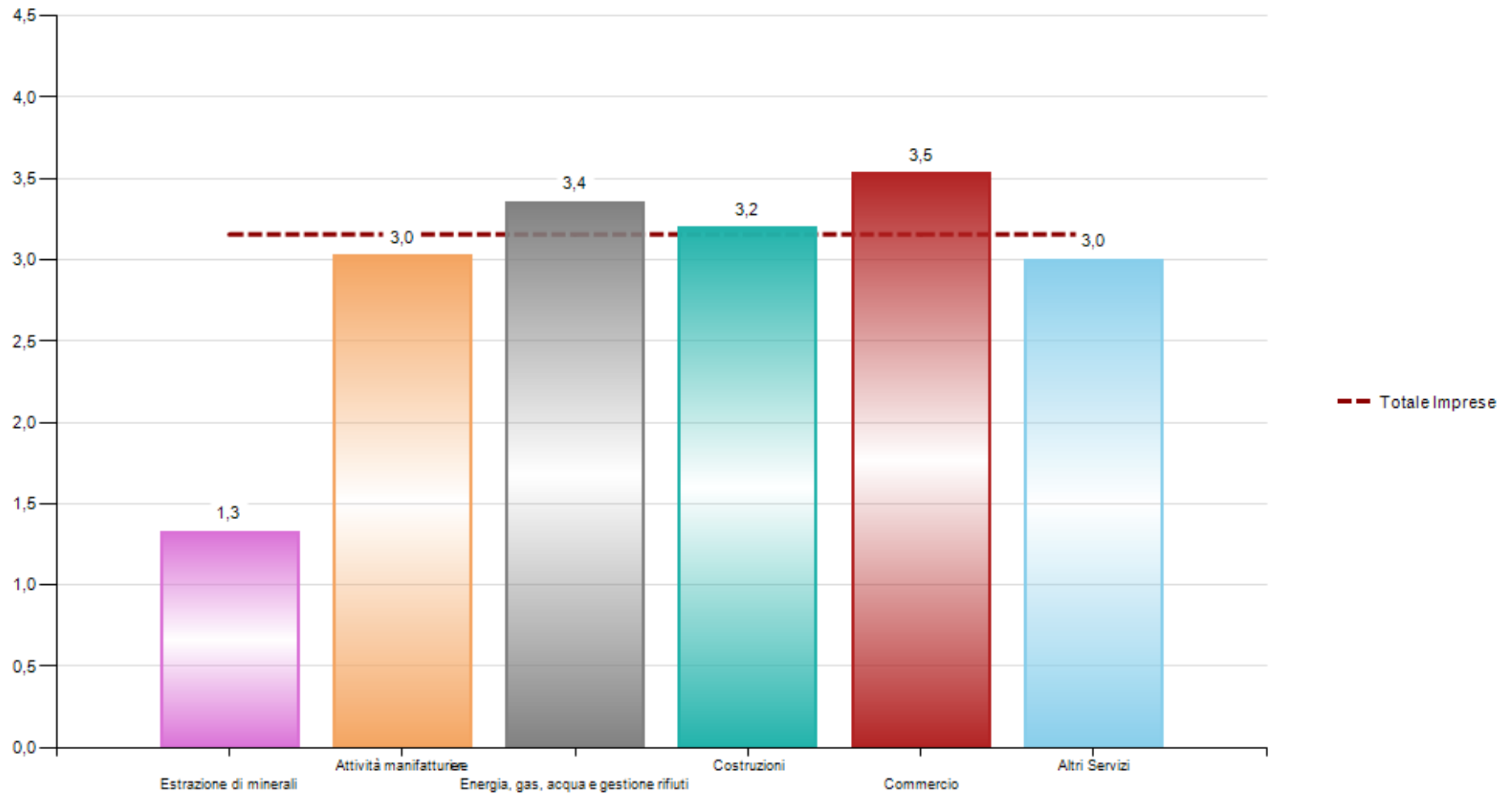


Figura 15.e

Leverage delle Imprese Eccellenti per Macrosettore. Anno 2017

valori mediani

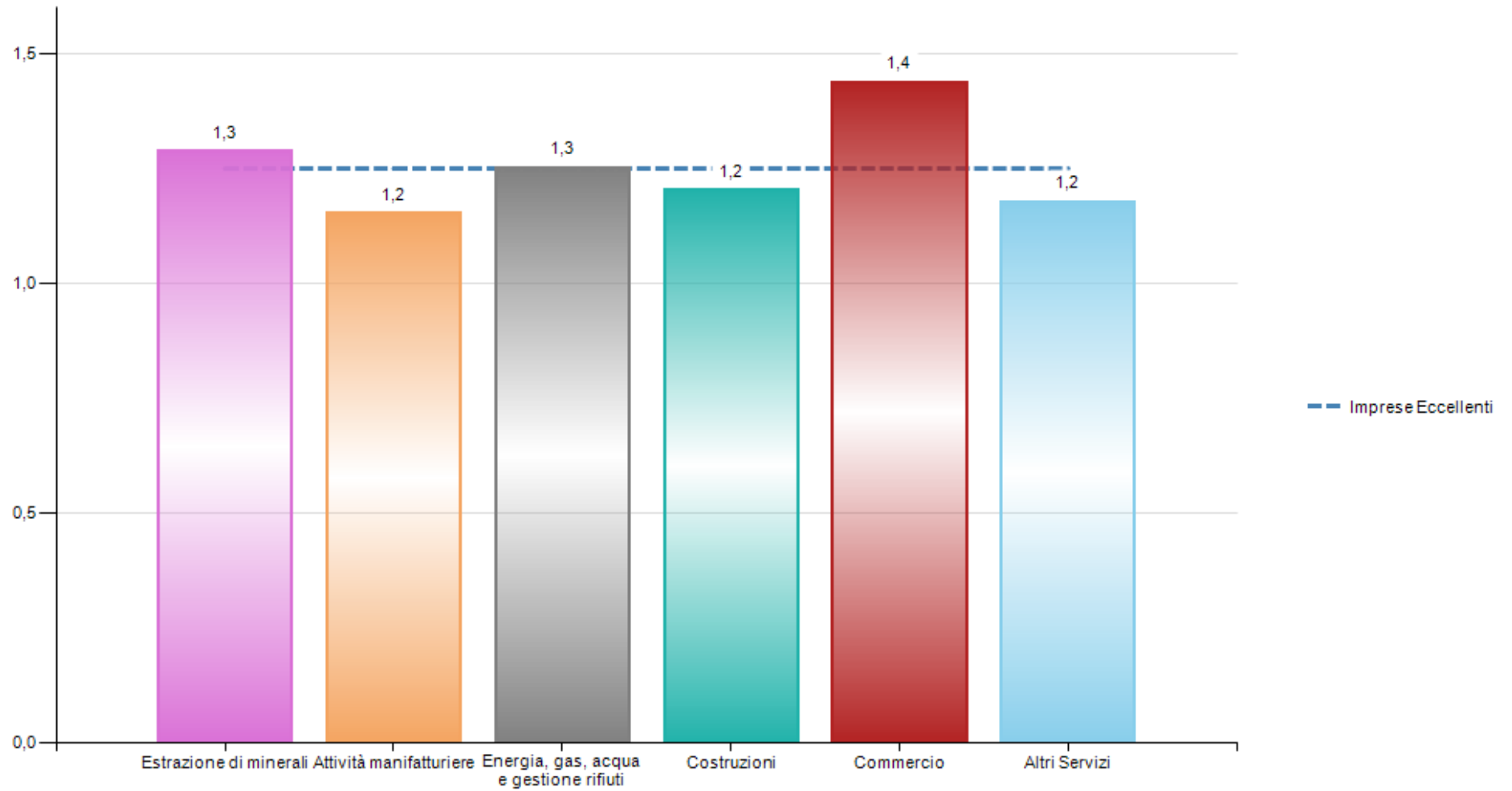


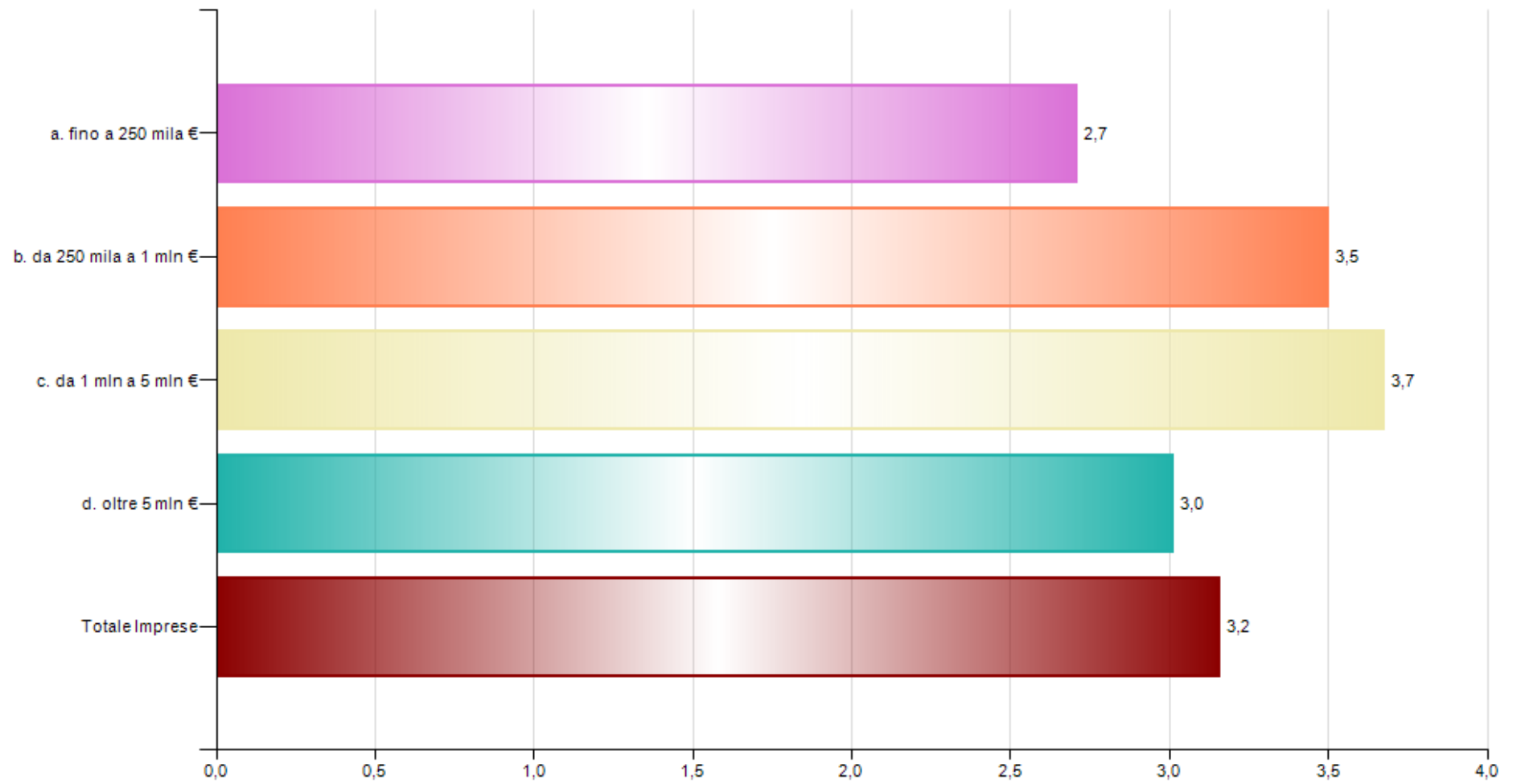
Figura 15.f**Leverage delle Imprese per classe di Valore della Produzione. Anno 2017***valori mediani*

Figura 15.g

Leverage delle Imprese Eccellenti per classe di Valore della Produzione. Anno 2017

valori mediani

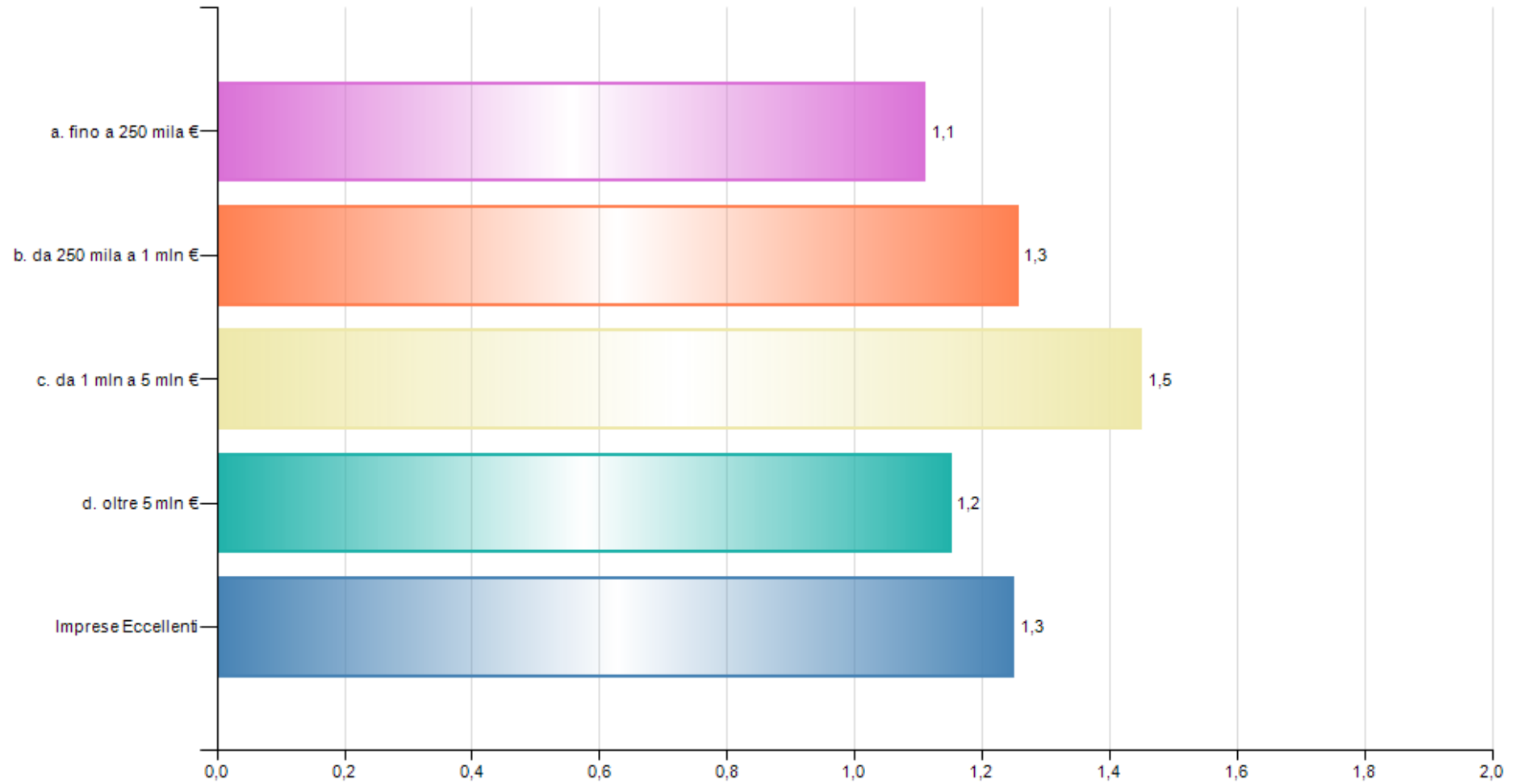


Tavola 15.a

Leverage - Totale Imprese per classe di Valore della Produzione e per Macrosettore, Imprese Guida, Top 100, Imprese Eccellenti. Anni 2002-2017

valori mediani

	2002	2003	2004	2005	2006	2007	2008	2009	2010	2011	2012	2013	2014	2015	2016	2017
Totale Imprese	5,1	4,9	5,2	5,0	5,0	4,8	4,4	4,1	3,8	3,9	3,7	3,5	3,4	3,3	3,3	3,2
Totale Eccellenti				2,1	2,0	2,0	1,7	1,6	1,5	1,4	1,3	1,3	1,2	1,3	1,2	1,3
Imprese Guida per Fatturato	5,2	4,7	4,8	4,7	5,1	5,4	3,9	3,6	3,6	3,9	3,6	3,4	3,2	3,0	3,2	2,9
Imprese Top 100 per Fatturato	4,4	4,6	4,9	3,7	4,2	5,1	4,0	3,7	2,9	3,9	3,5	3,9	3,3	2,6	3,0	3,1
Imprese Guida per Valore Aggiunto	4,1	4,4	4,4	4,2	4,3	4,7	3,3	2,9	3,0	3,2	3,0	2,9	2,8	2,5	2,6	2,5
Imprese Top 100 per Valore Aggiunto	2,8	4,0	3,6	3,6	3,4	4,1	3,0	2,6	2,6	3,0	3,3	2,4	3,2	2,5	2,1	2,0
a. fino a 250 mila €	3,6	3,7	3,7	3,7	3,6	3,5	3,3	3,1	3,0	3,1	3,0	3,0	2,9	2,9	2,7	2,7
b. da 250 mila a 1 mln €	6,9	6,4	6,9	6,8	6,5	6,2	5,4	5,3	5,0	4,8	4,4	4,4	4,1	3,9	3,8	3,5
c. da 1 mln a 5 mln €	6,5	6,5	7,0	6,8	6,6	6,3	5,5	4,7	4,5	4,6	4,4	3,7	3,9	3,6	3,9	3,7
d. oltre 5 mln €	5,0	4,9	5,1	4,8	5,4	5,4	4,0	3,7	3,7	3,8	3,6	3,5	3,3	3,1	3,2	3,0
Estrazione di minerali	2,7	3,1	3,7	3,4	3,2	3,1	3,4	3,1	3,1	2,8	3,0	2,6	2,5	2,2	1,7	1,3
Attività manifatturiere	3,8	3,9	4,4	4,3	4,4	4,3	3,6	3,5	3,5	3,5	3,4	3,2	3,3	3,4	3,3	3,0
Energia, gas, acqua e gestione rifiuti	4,4	3,8	3,8	4,5	4,5	3,7	3,4	3,4	3,2	3,0	3,1	3,0	3,0	2,5	3,0	3,4
Costruzioni	8,2	7,3	8,2	7,9	7,3	7,0	6,8	6,0	5,4	5,3	4,7	4,4	4,2	3,9	3,4	3,2
Commercio	6,1	5,8	5,8	5,6	5,7	5,5	4,7	4,4	4,2	4,0	3,9	3,7	3,6	3,6	3,7	3,5
Altri Servizi	3,9	3,7	3,9	3,9	3,8	3,9	3,4	3,2	3,0	3,2	3,2	3,1	3,1	3,0	3,0	3,0

Tavola 15.b

Leverage - Imprese Eccellenti per classe di Valore della Produzione e per Macrosettore di attività economica. Anni 2005-2017

valori mediani

	2005	2006	2007	2008	2009	2010	2011	2012	2013	2014	2015	2016	2017
Imprese Eccellenti	2,1	2,0	2,0	1,7	1,6	1,5	1,4	1,3	1,3	1,2	1,3	1,2	1,3
a. fino a 250 mila €	1,8	1,7	1,8	1,5	1,7	1,1	1,3	1,3	1,3	1,1	1,1	1,0	1,1
b. da 250 mila a 1 mln €	2,2	2,1	2,0	1,6	1,6	1,5	1,3	1,3	1,3	1,3	1,4	1,3	1,3
c. da 1 mln a 5 mln €	2,2	2,0	2,1	1,8	1,7	1,6	1,4	1,4	1,4	1,3	1,3	1,3	1,5
d. oltre 5 mln €	1,8	2,0	2,0	1,7	1,3	1,5	1,6	1,4	1,4	1,1	1,4	1,1	1,2
Estrazione di minerali	3,8	3,1	2,0	1,1	1,4	0,4	1,1	1,2	1,8	1,2	1,3
Attività manifatturiere	2,3	1,9	2,0	1,7	1,7	1,6	1,3	1,3	1,4	1,0	1,3	1,2	1,2
Energia, gas, acqua e gestione rifiuti	1,6	1,5	1,7	1,1	2,1	1,7	1,8	1,4	1,1	1,0	1,1	0,9	1,3
Costruzioni	2,5	2,4	2,4	1,9	2,1	1,8	1,6	1,4	1,2	1,5	1,4	1,3	1,2
Commercio	2,0	1,9	1,9	1,6	1,6	1,4	1,3	1,3	1,4	1,3	1,4	1,5	1,4
Altri Servizi	1,8	1,9	2,0	1,6	1,5	1,4	1,3	1,3	1,3	1,2	1,3	1,2	1,2

Tavola 15.c

Leverage - Imprese per Settori di attività economica. Anni 2002-2017

valori mediani

	2002	2003	2004	2005	2006	2007	2008	2009	2010	2011	2012	2013	2014	2015	2016	2017
Totale Imprese	5,1	4,9	5,2	5,0	5,0	4,8	4,4	4,1	3,8	3,9	3,7	3,5	3,4	3,3	3,3	3,2
Estrazione di minerali	2,7	3,1	3,7	3,4	3,2	3,1	3,4	3,1	3,1	2,8	3,0	2,6	2,5	2,2	1,7	1,3
Attività manifatturiere	3,8	3,9	4,4	4,3	4,4	4,3	3,6	3,5	3,5	3,5	3,4	3,2	3,3	3,4	3,3	3,0
Alimentari	4,2	3,8	4,7	4,2	4,4	4,2	3,8	3,1	3,1	3,1	3,1	3,3	3,3	3,6	3,5	3,2
Bevande	2,2	2,3	2,5	2,8	3,4	3,7	2,8	2,8	2,4	2,8	2,7	2,7	2,7	2,3	2,4	2,7
Tessili e Abbigliamento	4,3	4,1	5,1	4,2	6,0	6,3	2,7	4,0	4,4	5,3	5,1	3,7	3,4	3,7	4,1	3,3
Legno e Sughero	5,0	4,6	4,9	5,5	5,3	5,4	3,6	4,3	4,4	4,4	3,9	3,0	3,8	4,5	3,6	4,2
Carta	3,5	4,8	3,0	2,0	3,4	2,9	2,3	3,7	3,9	3,2	2,9	2,6	2,1	1,9	3,9	2,3
Stampa	4,0	3,8	4,5	4,7	4,6	4,5	4,4	3,7	3,0	3,1	4,0	3,5	4,3	4,5	3,9	4,4
Coke e Petrolio	3,0	3,4	3,5	3,6	2,7	3,7	1,6	1,4	2,3	2,4	3,2	2,8	2,8	3,0	3,2	2,7
Chimica e Farmaceutici	3,5	3,5	3,6	3,6	4,1	4,3	2,0	1,6	2,6	2,0	2,6	2,1	2,9	2,9	2,0	2,0
Gomma e Plastica	3,0	2,2	3,3	2,5	3,6	3,3	2,9	2,4	3,5	4,0	3,1	3,1	2,9	2,7	2,0	2,0
Marmo, Granito e altri materiali edilizia	3,5	3,4	4,2	4,4	4,5	4,5	3,6	3,6	3,5	3,7	3,8	2,9	3,5	3,1	3,6	3,4
Metallo e prodotti in metallo	3,8	4,8	5,1	5,4	4,9	3,7	3,7	3,9	4,3	4,2	3,7	4,2	3,9	3,7	4,2	3,4
Elettronica	4,1	4,1	4,4	3,9	3,5	3,3	4,0	4,0	3,7	3,5	3,5	2,2	2,2	3,2	1,7	1,6
Meccanica	4,2	4,2	6,4	6,3	5,3	4,4	4,0	4,2	3,3	3,8	3,4	4,2	3,5	1,8	4,0	2,8
Mezzi di Trasporto	3,4	3,3	2,7	3,7	4,4	3,5	3,1	3,2	3,0	3,5	2,5	2,6	2,1	3,2	2,6	2,1
Fabbricazione mobili	6,6	5,9	6,9	6,5	5,9	6,5	4,9	3,3	3,2	3,0	3,4	3,1	2,8	4,1	3,6	3,4
Altre Manifatturiere	6,0	3,1	6,0	5,5	3,0	4,4	3,1	3,3	3,2	3,4	3,2	3,2	3,3	3,3	1,4	1,7
Rip, Manut. Install. Macch. e Apparecchiature	4,2	4,1	4,7	5,5	5,3	6,2	6,4	5,2	5,8	4,0	4,4	3,7	2,8	2,7	3,1	3,2
Energia, gas, acqua e gestione rifiuti	4,4	3,8	3,8	4,5	4,5	3,7	3,4	3,4	3,2	3,0	3,1	3,0	3,0	2,5	3,0	3,4
Energia, Gas	9,7	3,8	4,9	5,0	3,3	0,9	1,2	2,4	2,1	4,2	3,5	6,4	4,0	3,8	3,6	5,3
Acqua, Reti fognarie, Gestione Rifiuti	4,3	3,8	3,7	4,5	4,6	4,1	3,8	3,4	3,3	2,9	2,7	2,3	2,8	2,2	2,8	2,6
Costruzioni	8,2	7,3	8,2	7,9	7,3	7,0	6,8	6,0	5,4	5,3	4,7	4,4	4,2	3,9	3,4	3,2
Costruzione di edifici	8,7	7,6	8,7	8,2	7,7	7,4	7,4	6,5	5,7	5,5	5,1	4,9	4,6	4,2	3,6	3,5
Ingegneria civile	8,6	8,2	9,9	7,7	6,1	4,9	4,8	5,9	6,3	5,2	4,4	3,6	3,4	3,4	4,1	3,4
Lavori di costruzione specializzati	6,2	6,3	6,9	6,8	5,9	5,8	5,2	4,8	4,4	4,5	3,8	3,6	3,7	3,2	2,9	2,8

segue

Tavola 15.c

segue **Leverage** - Imprese per Settori di attività economica. Anni 2002-2017

valori mediani

	2002	2003	2004	2005	2006	2007	2008	2009	2010	2011	2012	2013	2014	2015	2016	2017
Commercio	6,1	5,8	5,8	5,6	5,7	5,5	4,7	4,4	4,2	4,0	3,9	3,7	3,6	3,6	3,7	3,5
Commercio e riparazione di auto e motoveicoli	6,0	5,6	5,8	5,1	4,6	4,8	3,8	3,7	3,8	3,4	3,5	3,5	3,7	3,5	3,6	3,4
Commercio all'Ingrosso	5,8	5,4	5,3	5,1	5,1	5,1	4,3	4,1	3,9	3,7	3,6	3,3	3,2	3,2	3,1	3,0
Commercio al Dettaglio	6,7	6,4	6,5	6,7	6,7	6,0	5,4	5,0	4,5	4,7	4,5	4,4	4,1	4,1	4,2	4,1
Altri Servizi	3,9	3,7	3,9	3,9	3,8	3,9	3,4	3,2	3,0	3,2	3,2	3,1	3,1	3,0	3,0	3,0
Trasporto e Magazzinaggio	4,3	4,2	4,8	4,5	4,6	4,0	4,1	3,9	3,6	3,8	3,6	3,8	3,3	3,0	2,9	3,0
Attività alberghiere	3,4	4,9	4,6	4,4	4,2	4,2	2,7	2,7	2,8	3,2	3,2	3,3	3,7	3,9	3,5	3,0
Attività della ristorazione	5,2	5,0	5,6	6,0	5,1	5,6	4,1	4,2	3,6	3,9	4,2	4,0	3,9	3,8	4,4	4,1
Editoria, cinema, radio e tv	2,7	3,2	2,6	2,7	3,3	2,9	2,1	2,5	2,1	2,4	2,7	2,3	1,9	2,4	1,9	2,3
Telecomunicazioni	6,7	6,0	5,1	2,5	2,5	3,3	2,3	3,3	4,9	4,1	5,1	3,8	3,2	3,7	5,0	4,4
Software e consulenza informatica	3,9	3,6	3,3	3,1	3,4	4,0	3,7	3,1	4,4	4,3	3,8	4,2	3,6	2,6	2,2	2,4
Elaborazione dati, Web e agenzie stampa	3,0	3,0	3,0	3,1	2,8	2,6	2,3	2,0	2,2	2,1	2,2	2,1	2,0	2,1	2,3	2,4
Attività professionali, scientifiche e tecniche	2,8	3,0	3,0	2,8	2,6	2,8	2,7	2,3	2,2	2,3	2,2	2,0	2,0	2,2	1,9	1,8
Noleggio, Agenzie di viaggio e servizi alle imprese	5,0	4,7	5,4	4,7	5,0	5,0	4,6	4,1	3,7	3,9	3,5	3,4	3,5	3,3	3,2	3,3
Istruzione	4,8	4,1	3,5	3,3	3,5	4,0	3,8	3,7	3,5	4,2	4,1	3,9	3,8	3,9	3,6	3,3
Sanità e assistenza sociale	3,0	3,0	3,3	3,1	3,0	3,0	2,9	3,0	2,6	2,8	2,8	2,8	2,9	2,8	3,1	3,0
Attività artistiche, sportive, di intrattenimento	5,0	4,4	4,5	5,2	5,0	5,7	5,3	4,2	3,6	3,8	3,4	3,5	3,5	3,6	3,4	3,3
Altre attività di servizi	4,0	4,4	3,8	3,6	5,2	3,7	3,4	3,5	3,6	3,9	4,0	3,5	3,6	3,4	3,7	3,8

INDICATORI SUL GRADO DI AUTONOMIA PATRIMONIALE ATTIVO CORRENTE SU INVESTIMENTI %

Le tavole riepilogative permettono il confronto tra i diversi *benchmark* derivanti dai *cluster* di imprese elaborati dall'Ufficio di Statistica nell'ambito del Sistema Integrato per l'Analisi Strutturale Economico-Finanziaria delle Imprese e dei Settori Locali - AStEF. Ogni tavola contiene un focus su uno o più indicatori di bilancio così da poter confrontare il *benchmark* sintetico del totale delle imprese con quello relativo alle Imprese Guida per Fatturato e per Valore Aggiunto, con quello delle Top 100 (per Fatturato e Valore Aggiunto) e con le Imprese Eccellenti (per il periodo tra il 2005 e il 2017).

Per la metodologia si veda la pubblicazione "Imprese Guida in Sardegna - Mappatura economico-finanziaria del sistema produttivo locale - Principali *benchmark* economico-finanziari delle imprese e dei settori locali. Anni 2002-2017.

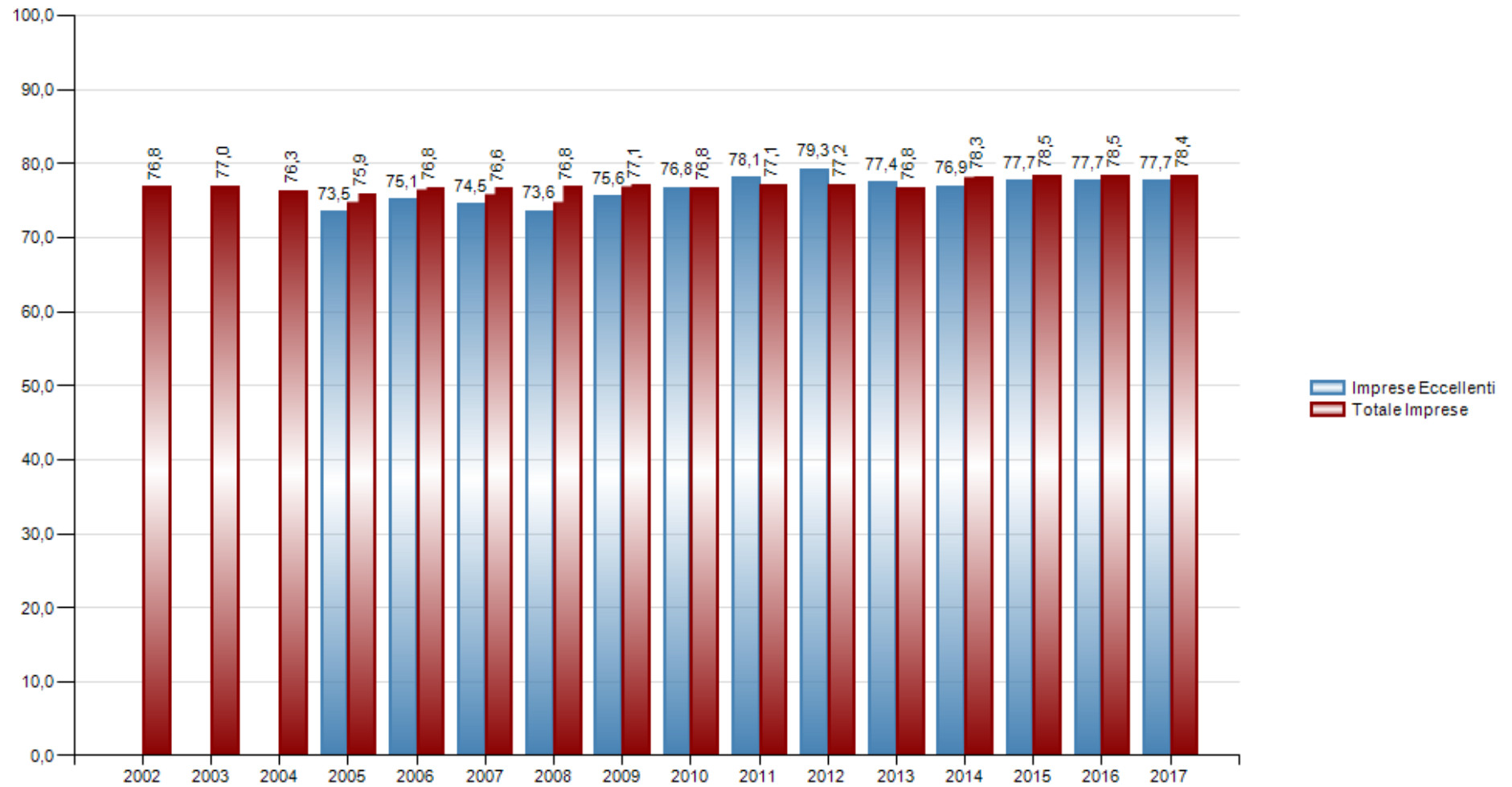
Figura 16.a**Attivo Corrente su Investimenti % delle Imprese Eccellenti e del Totale Imprese. Anni 2002-2017***valori mediani*

Figura 16.b

Attivo Corrente su Investimenti % del Totale Imprese per Macrosetto. Anni 2002-2017

valori mediani

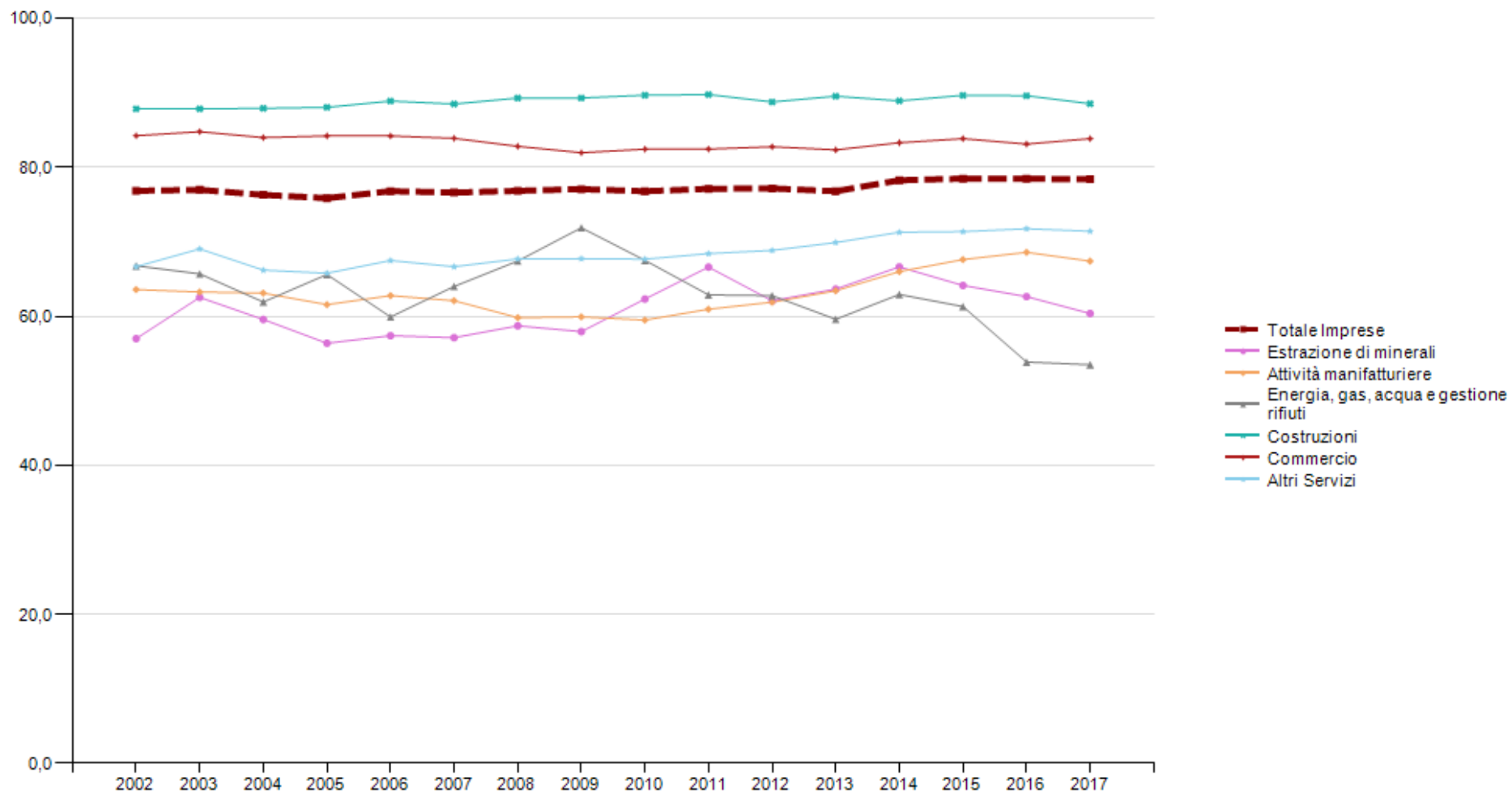


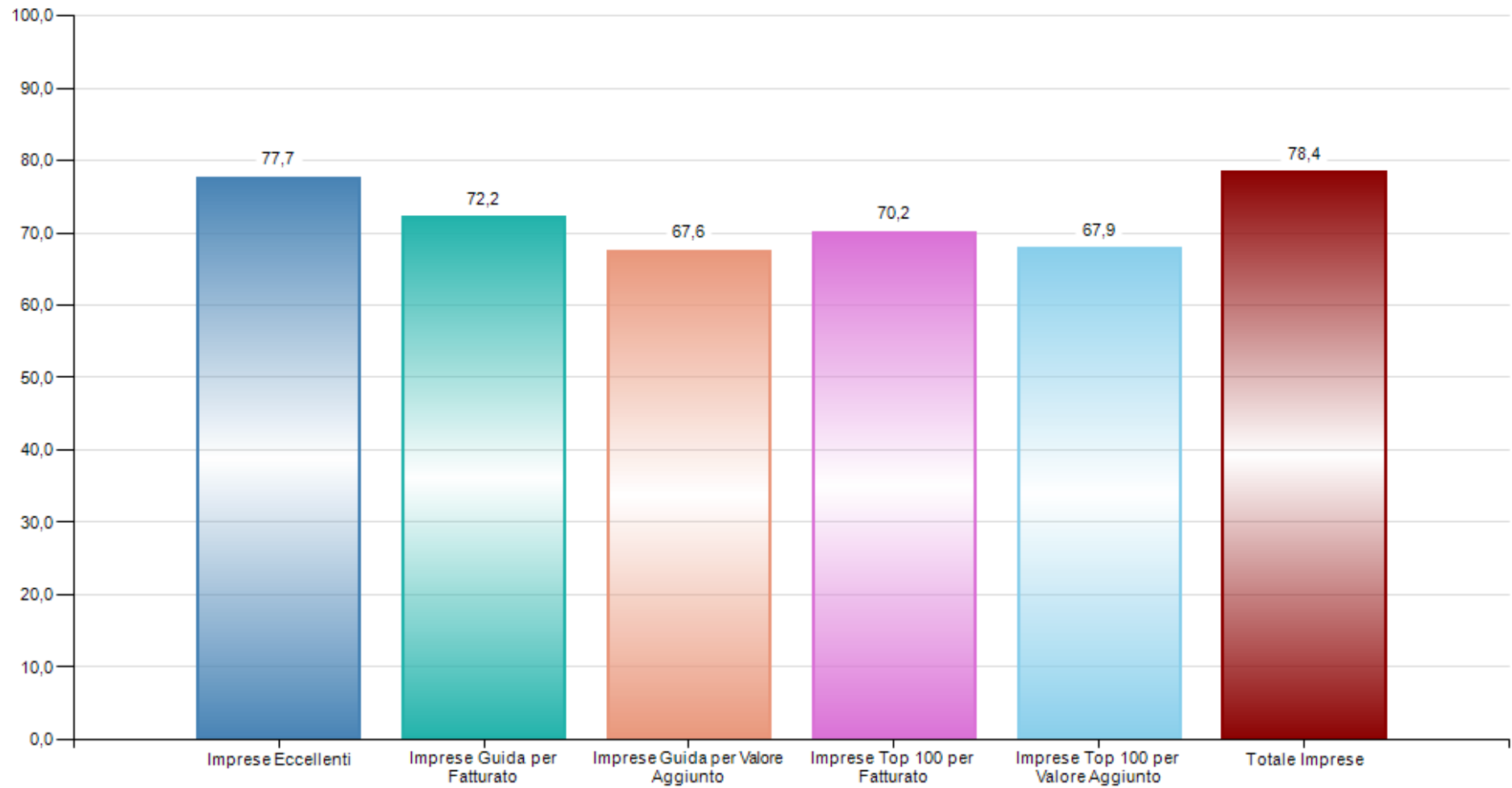
Figura 16.c**Attivo Corrente su Investimenti % delle Imprese Eccellenti, Imprese Guida, Top 100 e Totale Imprese. Anno 2017***valori mediani*

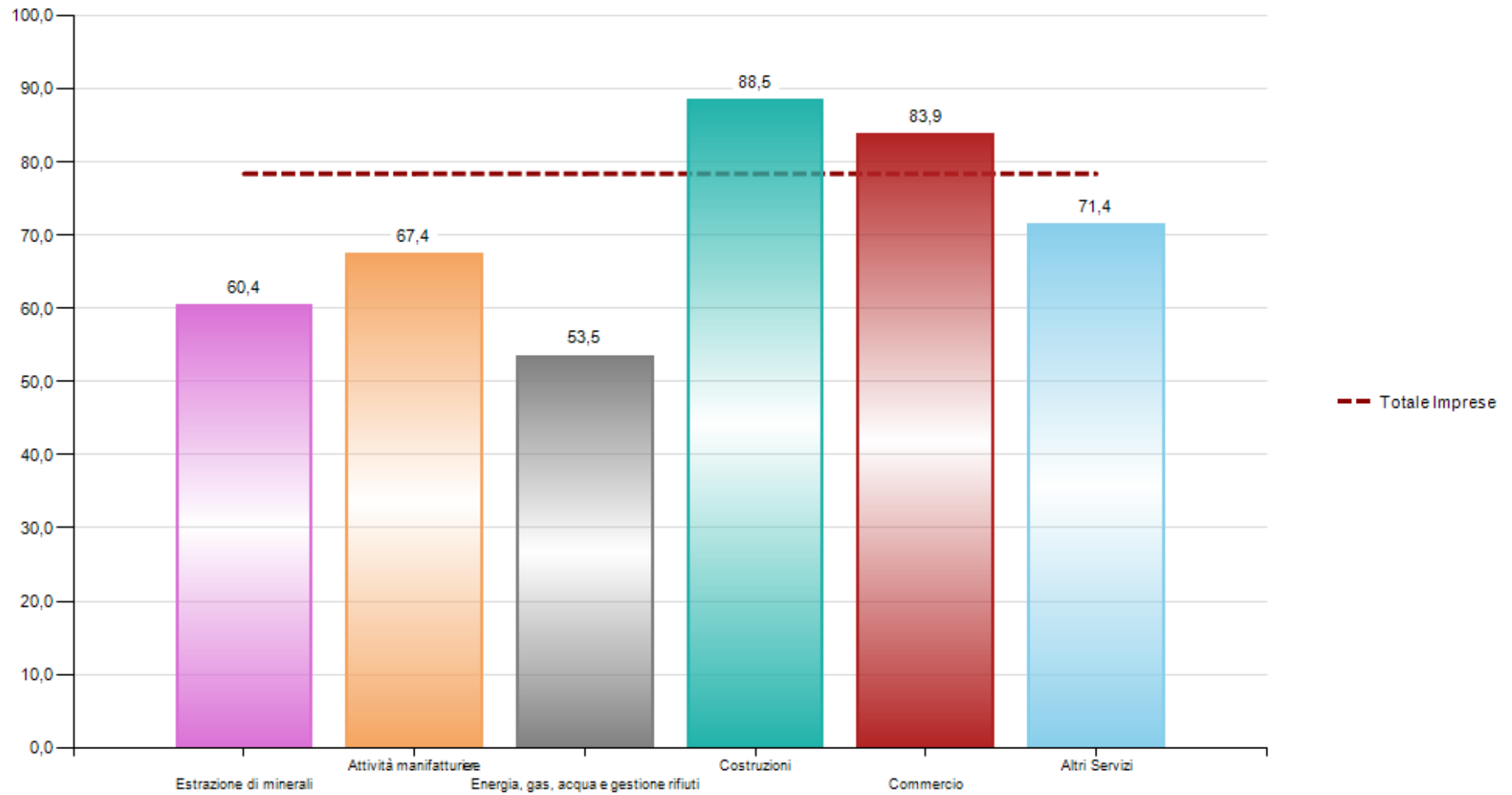
Figura 16.d**Attivo Corrente su Investimenti % delle Imprese per Macrosettore. Anno 2017***valori mediani*

Figura 16.e

Attivo Corrente su Investimenti % delle Imprese Eccellenti per Macrosettore. Anno 2017

valori mediani

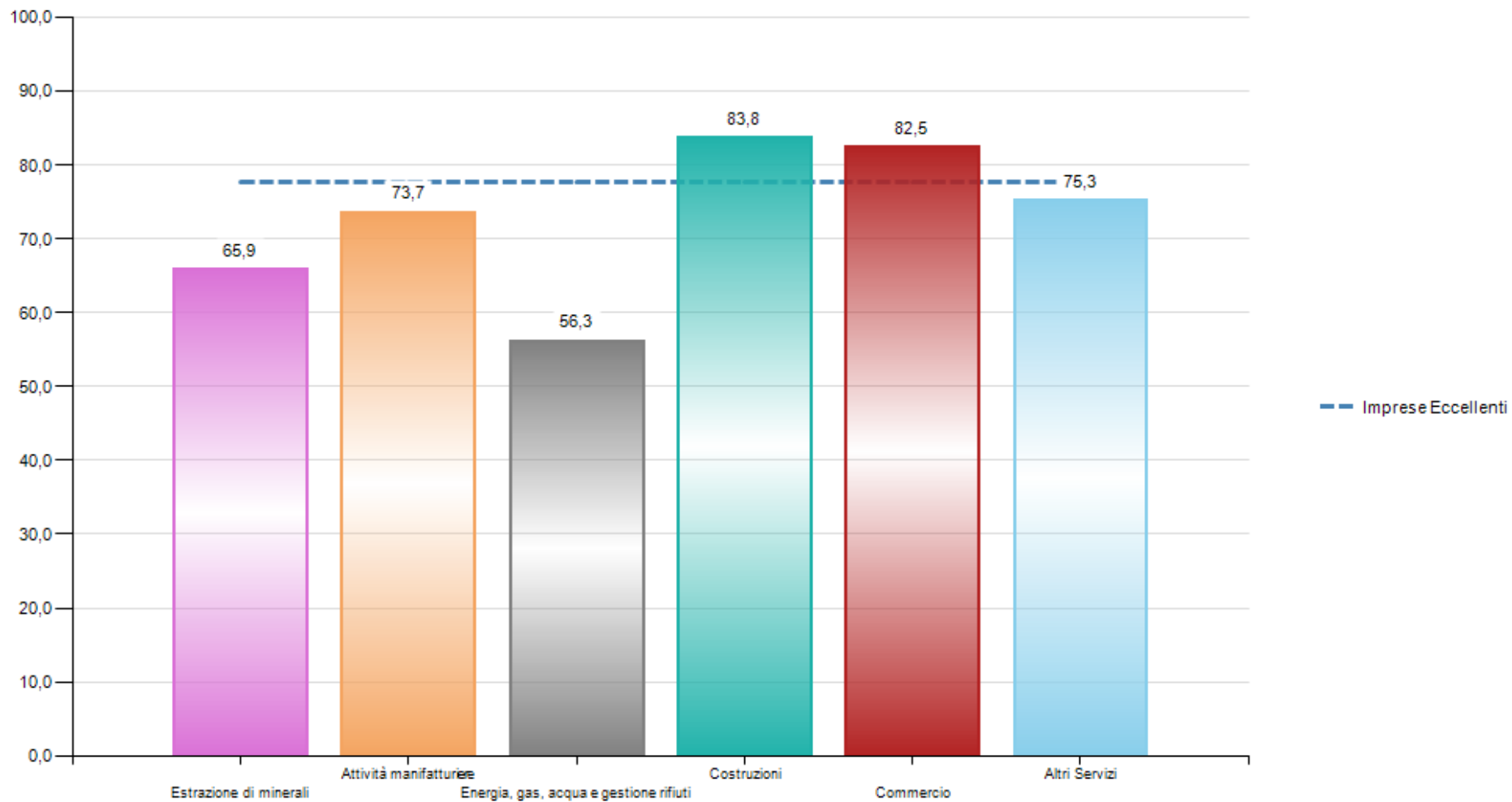


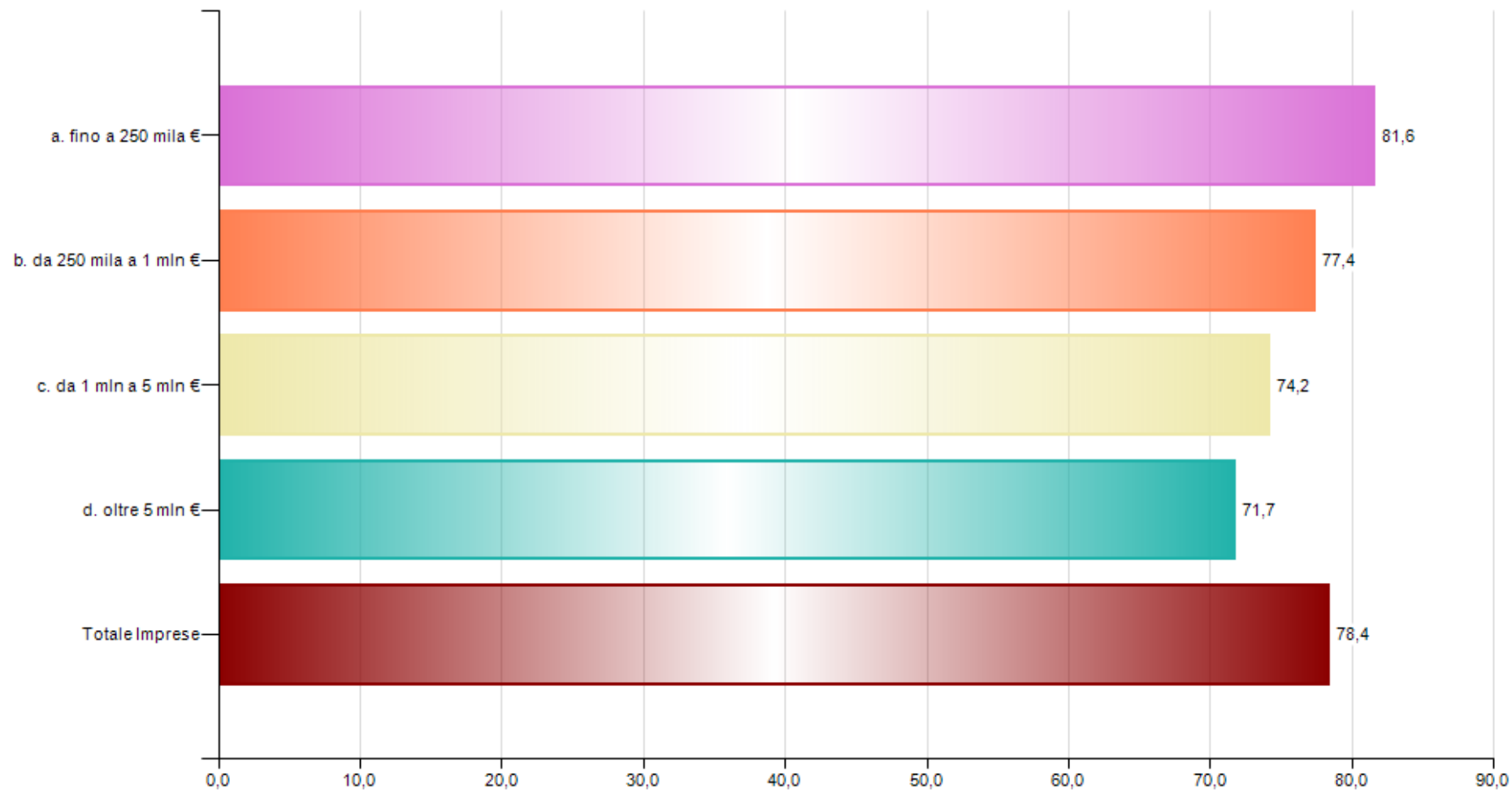
Figura 16.f**Attivo Corrente su Investimenti % delle Imprese per classe di Valore della Produzione. Anno 2017***valori mediani*

Figura 16.g

Attivo Corrente su Investimenti % delle Imprese Eccellenti per classe di Valore della Produzione. Anno 2017

valori mediani

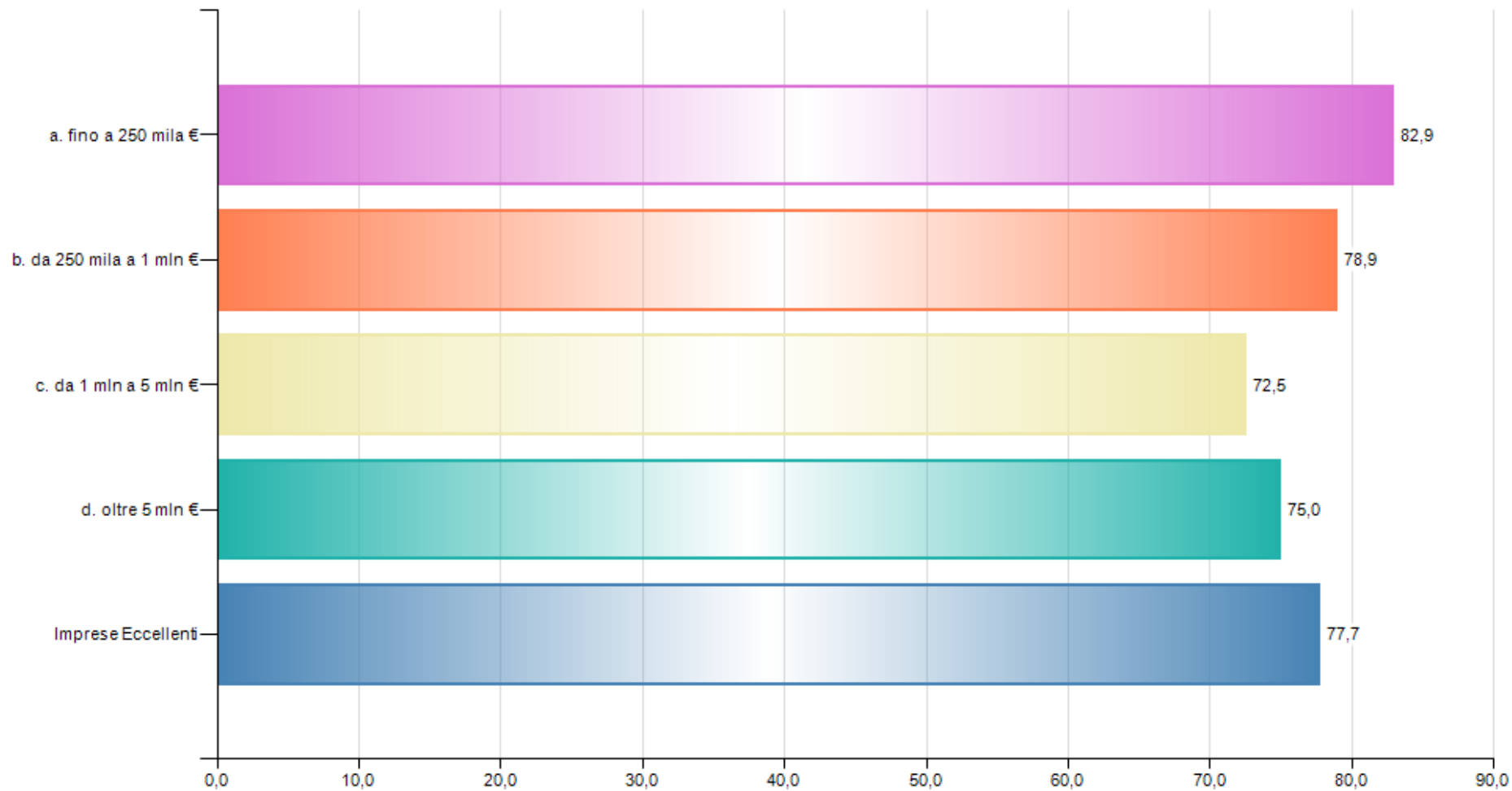


Tavola 16.a

Attivo Corrente su Investimenti % - Totale Imprese per classe di Valore della Produzione e per Macrosettore, Imprese Guida, Top 100, Imprese Eccellenti. Anni 2002-2017

valori mediani

	2002	2003	2004	2005	2006	2007	2008	2009	2010	2011	2012	2013	2014	2015	2016	2017
Totale Imprese	76,8	77,0	76,3	75,9	76,8	76,6	76,8	77,1	76,8	77,1	77,2	76,8	78,3	78,5	78,5	78,4
Totale Eccellenti				73,5	75,1	74,5	73,6	75,6	76,8	78,1	79,3	77,4	76,9	77,7	77,7	77,7
Imprese Guida per Fatturato	74,3	75,2	74,5	74,2	76,3	75,0	70,0	68,0	67,6	68,3	70,2	68,8	69,7	70,8	71,8	72,2
Imprese Top 100 per Fatturato	72,4	77,5	75,4	72,5	75,0	75,2	73,2	67,8	65,6	61,5	65,8	61,9	68,6	63,0	70,4	70,2
Imprese Guida per Valore Aggiunto	66,3	69,7	68,9	69,0	70,7	67,9	66,2	65,9	62,5	64,5	64,0	66,5	66,7	65,4	67,9	67,6
Imprese Top 100 per Valore Aggiunto	55,2	60,2	61,1	61,9	62,1	61,5	59,7	51,9	55,2	57,2	57,9	51,5	58,4	56,5	63,4	67,9
a. fino a 250 mila €	75,0	76,6	73,6	72,2	74,1	74,5	76,3	76,9	78,1	78,5	79,3	79,2	80,2	80,3	81,1	81,6
b. da 250 mila a 1 mln €	78,3	78,0	78,9	78,9	79,3	78,9	79,5	79,5	78,3	78,8	78,1	77,6	78,5	79,0	78,2	77,4
c. da 1 mln a 5 mln €	77,1	77,0	77,3	78,2	77,6	78,1	76,5	76,2	75,1	75,0	73,9	74,5	75,1	74,4	75,1	74,2
d. oltre 5 mln €	74,4	75,2	74,4	74,3	76,1	74,2	69,6	68,5	67,6	68,3	69,7	67,5	68,7	69,1	70,7	71,7
Estrazione di minerali	57,0	62,5	59,6	56,4	57,4	57,1	58,7	58,0	62,3	66,6	62,1	63,7	66,6	64,1	62,6	60,4
Attività manifatturiere	63,6	63,3	63,1	61,6	62,8	62,1	59,8	59,9	59,5	61,0	61,9	63,4	66,0	67,6	68,6	67,4
Energia, gas, acqua e gestione rifiuti	66,8	65,7	61,9	65,6	59,9	64,0	67,4	71,9	67,5	62,9	62,8	59,6	62,9	61,3	53,9	53,5
Costruzioni	87,8	87,9	87,9	88,1	88,9	88,5	89,3	89,3	89,7	89,8	88,8	89,5	88,9	89,7	89,6	88,5
Commercio	84,2	84,8	84,0	84,2	84,2	83,9	82,8	82,0	82,4	82,4	82,8	82,3	83,3	83,9	83,1	83,9
Altri Servizi	66,7	69,1	66,2	65,8	67,5	66,7	67,7	67,7	67,7	68,4	68,9	69,9	71,3	71,4	71,8	71,4

Tavola 16.b

Attivo Corrente su Investimenti % - Imprese Eccellenti per classe di Valore della Produzione e per Macrosettore di attività economica. Anni 2005-2017

valori mediani

	2005	2006	2007	2008	2009	2010	2011	2012	2013	2014	2015	2016	2017
Imprese Eccellenti	73,5	75,1	74,5	73,6	75,6	76,8	78,1	79,3	77,4	76,9	77,7	77,7	77,7
a. fino a 250 mila €	76,4	75,7	76,4	81,5	80,9	83,4	79,5	83,8	81,6	77,3	83,3	82,8	82,9
b. da 250 mila a 1 mln €	76,6	77,1	74,6	75,4	76,3	77,3	78,8	80,7	76,8	78,6	79,8	78,6	78,9
c. da 1 mln a 5 mln €	70,6	72,8	77,0	70,6	73,5	73,6	78,5	76,9	78,6	75,3	72,9	74,6	72,5
d. oltre 5 mln €	71,5	76,0	67,9	63,1	62,5	74,0	66,9	73,3	70,6	72,4	69,0	76,3	75,0
Estrazione di minerali	73,3	58,0	68,3	60,3	49,3	73,2	69,9	58,4	42,7	52,7	65,9
Attività manifatturiere	62,0	62,5	67,2	65,7	71,8	68,6	73,9	71,7	71,1	72,5	71,4	71,1	73,7
Energia, gas, acqua e gestione rifiuti	83,9	66,6	69,3	69,6	68,3	73,9	64,5	65,1	64,5	64,7	65,1	78,5	56,3
Costruzioni	80,4	78,1	84,0	84,2	81,3	84,7	81,7	85,5	85,7	81,5	87,6	86,6	83,8
Commercio	80,6	81,9	81,0	73,9	73,9	79,7	80,9	85,3	84,7	80,3	84,4	77,1	82,5
Altri Servizi	70,7	72,3	69,6	73,4	75,1	73,4	75,0	76,5	73,0	73,5	73,8	74,5	75,3

Tavola 16.c

Attivo Corrente su Investimenti % - Imprese per Settori di attività economica. Anni 2002-2017

valori mediani

	2002	2003	2004	2005	2006	2007	2008	2009	2010	2011	2012	2013	2014	2015	2016	2017
Totale Imprese	76,8	77,0	76,3	75,9	76,8	76,6	76,8	77,1	76,8	77,1	77,2	76,8	78,3	78,5	78,5	78,4
Estrazione di minerali	57,0	62,5	59,6	56,4	57,4	57,1	58,7	58,0	62,3	66,6	62,1	63,7	66,6	64,1	62,6	60,4
Attività manifatturiere	63,6	63,3	63,1	61,6	62,8	62,1	59,8	59,9	59,5	61,0	61,9	63,4	66,0	67,6	68,6	67,4
Alimentari	53,7	56,2	52,2	50,7	50,8	51,3	50,9	49,1	49,1	55,9	56,5	59,3	60,0	63,1	62,4	63,7
Bevande	55,6	58,6	53,1	52,6	53,8	53,8	50,1	50,5	50,1	46,6	51,5	54,0	53,6	51,0	51,6	50,3
Tessili e Abbigliamento	64,6	57,0	67,2	67,8	65,1	64,0	64,4	60,1	49,9	71,5	73,8	64,5	73,6	71,7	70,2	65,5
Legno e Sughero	67,4	63,8	65,6	65,9	69,5	66,3	59,4	59,3	61,1	59,6	66,0	62,9	63,3	70,1	73,2	79,2
Carta	54,9	59,8	54,8	56,0	57,2	60,8	53,3	53,6	57,9	58,8	55,9	53,1	56,0	51,1	66,3	70,1
Stampa	71,7	68,3	66,6	67,3	64,5	66,6	56,2	58,4	58,6	58,7	53,0	61,4	70,3	73,5	71,6	73,3
Coke e Petrolio	81,2	79,6	72,8	74,0	64,7	61,8	59,1	56,1	59,8	61,6	60,2	53,3	58,9	46,1	33,7	48,1
Chimica e Farmaceutici	59,9	59,6	59,5	59,9	57,8	63,2	49,1	54,2	48,6	52,5	51,2	50,7	59,0	60,6	61,9	55,1
Gomma e Plastica	49,5	51,9	61,8	58,4	65,4	60,5	60,0	65,2	64,7	60,5	60,4	64,1	63,6	58,1	65,0	57,4
Marmo, Granito e altri materiali edilizia	64,0	58,8	61,5	64,2	64,6	64,8	63,0	63,9	55,5	56,7	59,4	60,8	63,9	61,9	61,4	61,3
Metallo e prodotti in metallo	67,6	71,9	70,5	70,3	71,4	72,5	70,6	65,3	69,9	70,9	72,2	71,8	75,2	76,7	77,9	77,4
Elettronica	75,6	74,1	68,9	70,8	68,0	71,4	64,0	63,0	72,0	72,6	72,7	66,7	78,6	78,0	73,0	67,7
Meccanica	72,0	75,7	71,2	66,5	66,0	65,9	74,4	72,8	74,9	73,4	72,0	72,9	72,3	79,6	88,2	90,0
Mezzi di Trasporto	57,7	56,9	72,0	60,8	60,6	54,8	58,8	65,0	70,7	60,0	55,0	58,2	62,6	60,0	65,8	62,1
Fabbricazione mobili	62,9	57,1	60,3	75,9	79,0	66,0	73,8	72,0	63,0	62,9	58,6	59,1	52,1	60,0	44,9	44,4
Altre Manifatturiere	53,3	59,0	52,5	58,7	60,9	57,8	57,1	60,9	61,3	56,8	57,6	63,4	67,7	73,0	67,8	68,1
Rip, Manut. Install. Macch. e Apparecchiature	72,5	77,5	78,4	77,8	77,6	71,5	75,7	73,2	69,8	76,6	78,5	82,9	81,9	82,0	83,2	82,7
Energia, gas, acqua e gestione rifiuti	66,8	65,7	61,9	65,6	59,9	64,0	67,4	71,9	67,5	62,9	62,8	59,6	62,9	61,3	53,9	53,5
Energia, Gas	41,9	26,6	28,8	32,4	24,2	26,4	37,7	63,4	37,6	46,4	34,5	21,8	36,3	39,4	28,1	27,8
Acqua, Reti fognarie, Gestione Rifiuti	67,6	66,2	63,5	67,9	66,6	66,4	68,3	73,2	71,9	63,1	65,9	64,6	64,9	67,6	61,1	63,5
Costruzioni	87,8	87,9	87,9	88,1	88,9	88,5	89,3	89,3	89,7	89,8	88,8	89,5	88,9	89,7	89,6	88,5
Costruzione di edifici	90,5	89,9	90,1	90,3	91,1	90,6	91,5	91,3	91,3	91,4	90,6	91,3	90,9	91,2	91,7	91,4
Ingegneria civile	77,4	81,1	82,9	80,2	82,3	82,9	83,4	83,2	80,4	81,2	80,5	79,0	82,0	83,7	80,2	77,7
Lavori di costruzione specializzati	83,7	82,1	81,4	82,3	82,8	83,2	84,4	85,0	86,7	85,1	85,1	86,3	84,5	86,3	85,9	84,6

segue

Tavola 16.c

segue **Attivo Corrente su Investimenti % - Imprese per Settori di attività economica. Anni 2002-2017**

valori mediani

	2002	2003	2004	2005	2006	2007	2008	2009	2010	2011	2012	2013	2014	2015	2016	2017
Commercio	84,2	84,8	84,0	84,2	84,2	83,9	82,8	82,0	82,4	82,4	82,8	82,3	83,3	83,9	83,1	83,9
Commercio e riparazione di auto e motoveicoli	84,6	84,9	84,0	82,8	80,2	81,5	76,9	78,3	79,2	77,3	78,3	77,8	79,4	79,0	79,6	81,0
Commercio all'Ingrosso	86,5	87,1	86,4	86,1	86,9	86,9	86,5	86,2	85,3	86,1	86,7	85,9	86,4	87,7	85,3	86,3
Commercio al Dettaglio	81,2	82,3	80,8	82,0	82,3	81,2	80,4	79,4	79,4	80,4	80,0	80,3	80,9	81,5	81,8	82,2
Altri Servizi	66,7	69,1	66,2	65,8	67,5	66,7	67,7	67,7	67,7	68,4	68,9	69,9	71,3	71,4	71,8	71,4
Trasporto e Magazzinaggio	69,1	70,5	70,0	68,9	69,5	67,9	68,2	67,0	67,3	68,4	71,2	71,4	71,8	72,1	71,7	70,7
Attività alberghiere	21,9	24,9	24,8	23,6	21,2	20,6	16,9	15,0	15,6	16,3	16,2	17,4	21,3	23,3	23,3	24,0
Attività della ristorazione	42,6	45,4	44,8	45,3	43,9	41,8	44,8	45,3	49,7	46,6	47,8	50,0	53,0	55,6	59,6	58,4
Editoria, cinema, radio e tv	76,0	71,4	71,5	67,2	70,3	70,9	71,6	69,7	72,4	72,4	76,5	76,9	73,6	74,0	77,8	82,8
Telecomunicazioni	82,1	56,5	74,1	68,8	74,1	74,2	64,9	54,4	73,9	64,5	70,6	63,3	60,3	59,6	80,0	81,4
Software e consulenza informatica	73,6	76,0	77,4	76,6	75,7	78,6	81,2	80,9	77,9	77,2	76,1	82,3	75,9	78,0	82,0	77,0
Elaborazione dati, Web e agenzie stampa	65,2	70,1	67,5	70,1	73,5	71,0	76,6	76,3	76,1	78,6	79,1	81,1	83,5	84,0	85,7	85,7
Attività professionali, scientifiche e tecniche	72,4	75,6	74,5	72,9	75,6	76,6	76,0	77,4	79,0	80,0	81,3	80,6	83,1	81,5	83,0	82,9
Noleggio, Agenzie di viaggio e servizi alle imprese	73,3	74,2	71,4	72,3	74,1	74,6	75,9	75,0	74,3	73,7	74,1	75,1	79,7	79,8	78,1	78,0
Istruzione	72,3	74,6	73,1	73,8	75,0	74,4	79,1	76,9	78,3	80,6	83,3	83,3	81,3	83,3	80,0	80,0
Sanità e assistenza sociale	84,2	85,3	83,7	80,6	80,6	80,8	82,5	83,3	83,3	83,6	83,2	83,3	81,1	81,1	82,1	81,1
Attività artistiche, sportive, di intrattenimento	60,9	67,0	67,5	68,0	64,9	67,1	66,4	67,7	69,8	69,9	73,1	74,3	75,0	75,0	71,5	73,0
Altre attività di servizi	68,4	66,7	69,2	64,1	64,8	69,4	72,7	70,6	67,6	65,3	66,7	67,1	66,5	62,6	60,0	58,6